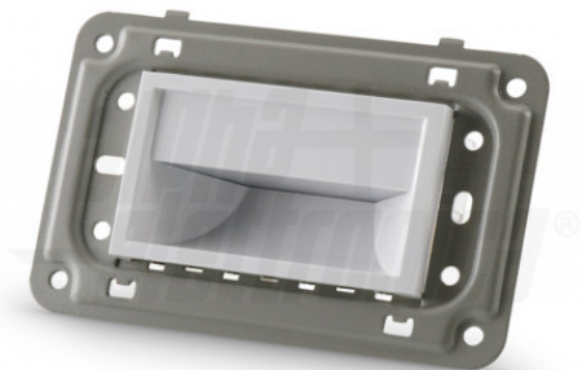


## JO492WNW

Segnapasso Led 1,5W da incasso - per Scatola 503 - Cornice bianca - Bianco naturale - Serie One

20000h - 15000 cicli - Bianco naturale - 4000K - 100lm - 90° - 90° - 1.5W - 230Vac - 30mm - 113mm - 71mm - IP22 - Bianco



## Dati del Prodotto

### Caratteristiche Generali

Marca:	JOlight
Rischio fotobiologico:	Esente

Numero cicli di accensione	15000
Tempo di vita L70B50	20000 h

### Caratteristiche Elettriche

Alimentatore:	Integrato
Dimmerabile:	no
Potenza:	1,5 W
Tolleranza d'ingresso:	±10%

Classe isolamento	I
Frequenza	50-60Hz
Tens. funzionamento AC	230Vac

### Caratteristiche Meccaniche

Altezza:	71 mm
Conessioni:	Morsetti a vite
Fissaggio:	Tramite viti
Larghezza:	113 mm
Materiale corpo:	Plastica
Orientabile:	no

Colore corpo	Bianco
Diffusore	Polycarbonato opaco
Grado di protezione	IP22
Lunghezza	30 mm
Montaggio	A parete, Incasso

### Caratteristiche Termiche

Temp. di funzionamento:	-10 / 40 °C
-------------------------	-------------

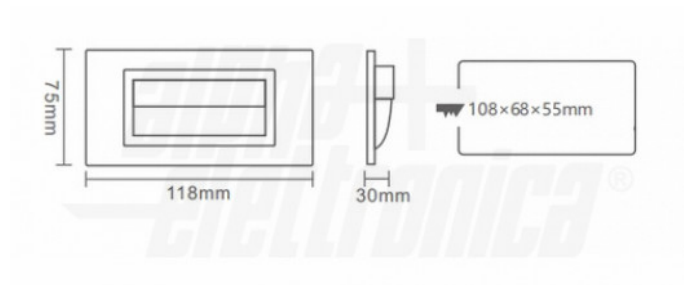
### Caratteristiche di Illuminazione

Angolo di emissione:	90°
CRI:	90 %
Temp. Colore:	4000K

Colore	Bianco naturale
Flusso	100 lm

Alpha Elettronica si riserva il diritto di modificare i prodotti in qualsiasi momento senza obbligo di preavviso. I prodotti offerti da Alpha Elettronica S.r.l. possono subire modifiche tecniche e/o estetiche per contingenti esigenze di produzione e o per causa di forza maggiore.

## Disegni Tecnici



## Installazione

