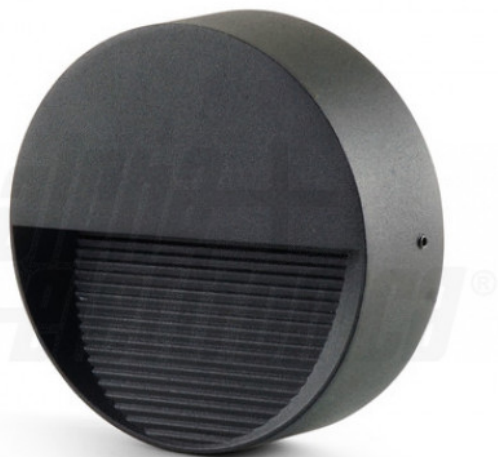


JO495RNW

Segnapasso Led 5W da parete asimmetrico - Rotondo - Serie Lead

20000h - 15000 cicli - Bianco naturale - 4000K - 150lm - 80 - 60° - 5W - 230Vac - 37mm - 114mm - IP65 - IK08 - Nero



CE  IP65  

Dati del Prodotto

Caratteristiche Generali

Marca:	JOlight
Numero cicli di accensione:	15000
Rischio fotobiologico:	Esente
Tipo di led:	smd 2835

Serie	Lead
Numero Led	8
Tempo di vita L70B50	20000 h

Caratteristiche Elettriche

Alimentatore:	Integrato
Frequenza:	50-60Hz
Tens. funzionamento AC:	230Vac

Dimmerabile	no
Potenza	5 W
Tolleranza d'ingresso	±10%

Caratteristiche Meccaniche

Codice RAL:	RAL9005
Conessioni:	Morsetti a pressione
Diffusore:	Vetro satinato
Grado di protezione:	IP65
Materiale corpo:	Alluminio
Orientabile:	no

Colore corpo	Nero
Diametro	114 mm
Fissaggio	Tramite viti
Lunghezza	37 mm
Montaggio	A parete
Resistenza agli urti	IK08

Caratteristiche Termiche

Temp. di funzionamento:	-10 / 40 °C
-------------------------	-------------

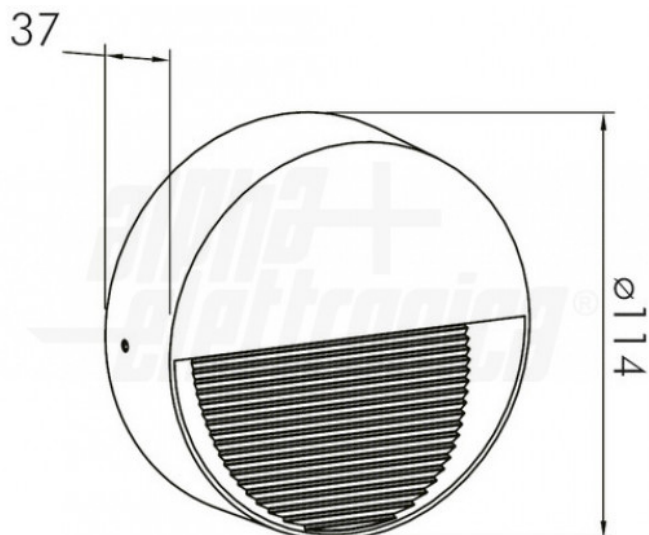
Caratteristiche di Illuminazione

Angolo di emissione:	60 °
CRI:	80 %
Temp. Colore:	4000K

Colore	Bianco naturale
Flusso	150 lm

Alpha Elettronica si riserva il diritto di modificare i prodotti in qualsiasi momento senza obbligo di preavviso. I prodotti offerti da Alpha Elettronica S.r.l. possono subire modifiche tecniche e/o estetiche per contingenti esigenze di produzione e o per causa di forza maggiore.

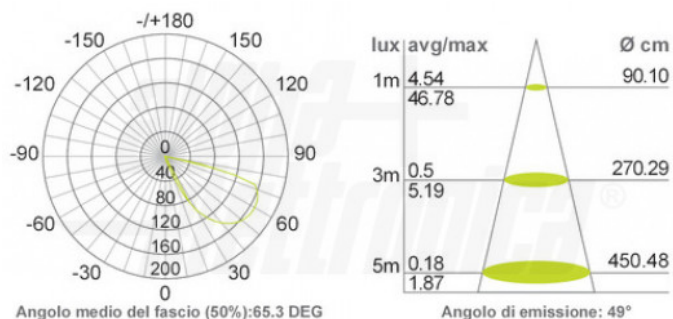
Disegni Tecnici



Installazione



Dati Fotometrici



Alpha Elettronica si riserva il diritto di modificare i prodotti in qualsiasi momento senza obbligo di preavviso. I prodotti offerti da Alpha Elettronica S.r.l. possono subire modifiche tecniche e/o estetiche per contingenti esigenze di produzione e o per causa di forza maggiore.