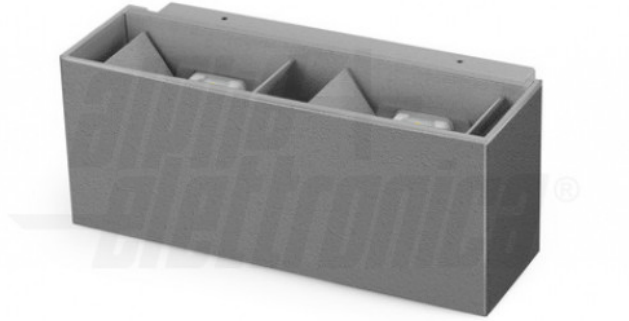



JO480-20WWG

Applique Led 18W - 230Vac - Corpo grigio - Bianco caldo - Serie Wall

30000h - 30000 cicli - Bianco caldo - 3000K - 1190lm - 80 - 120° - 18W - 230Vac (200-240Vac) - 97.7mm - 242mm - 100mm - IP65 - IK06 - Grigio



CE  IP65  

Dati del Prodotto

Caratteristiche Generali

Marca:	JOlight
Numero cicli di accensione:	30000 cicli
Tempo di vita L70B50:	30000 h

Serie	Wall XL
Rischio fotobiologico	Esente

Caratteristiche Elettriche

Alimentatore:	Integrato
Dimmerabile:	no
Potenza:	18 W
Tolleranza d'ingresso:	-10% +6%

Classe isolamento	I
Fattore di potenza PF	0.9
Tens. funzionamento AC	230Vac (200-240Vac)

Caratteristiche Meccaniche

Altezza:	100 mm
Colore corpo:	Grigio
Fissaggio:	Tramite viti
Larghezza:	242 mm
Materiale corpo:	Alluminio verniciato
Resistenza agli urti:	IK06

Codice RAL	9006
Cornice	Alluminio verniciato
Grado di protezione	IP65
Lunghezza	97,7 mm
Orientabile	no

Caratteristiche Termiche

Temp. di funzionamento:	-10 / 40 °C
-------------------------	-------------

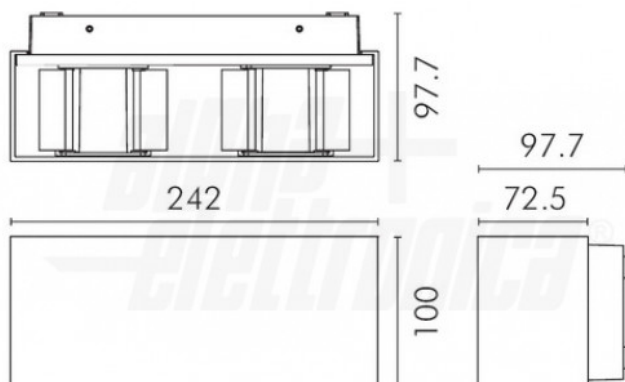
Caratteristiche di Illuminazione

Angolo di emissione:	120 °
CRI:	80 %
Starting time:	0,2 s

Colore	Bianco caldo
Flusso	1190 lm
Temp. Colore	3000K

Alpha Elettronica si riserva il diritto di modificare i prodotti in qualsiasi momento senza obbligo di preavviso. I prodotti offerti da Alpha Elettronica S.r.l. possono subire modifiche tecniche e/o estetiche per contingenti esigenze di produzione e o per causa di forza maggiore.

Disegni Tecnici



Dati Fotometrici

