

## JO380/084-52K

Profilo in alluminio anodizzato argento con copertura in PMMA trasparente tonda - Diffusore lenticolare - 2m - Accessori inclusi

### Caratteristiche generali

Kit composto da:

- n. 1 profilo di alluminio da 2m,
- n. 1 copertura da 2m
- n. 2 terminali di chiusura in plastica
- n. 4 graffette di fissaggio

Offre un alto grado di dissipazione unitamente alla possibilità di realizzare installazioni dal design elegante e moderno.

Si consiglia l'impiego della serie di nastri con biadesivo JO350 disponibile nelle varie potenze.

La copertura è realizzata tramite un profilo in polimetilmetacrilato (PMMA) opaco oppure policarbonato (PC) opaco o trasparente a seconda del modello.

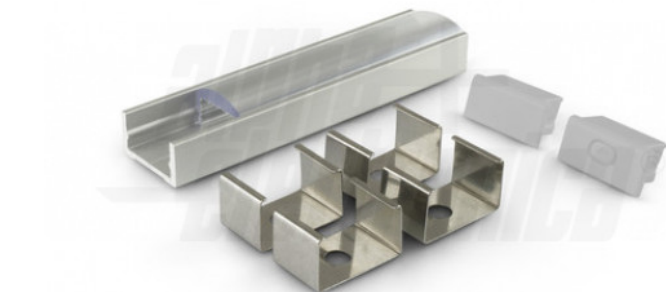
Il diffusore lenticolare realizza un fascio di luce concentrato di 40°.

### Attenzione

La copertura in PMMA è più resistente alle temperature e ai raggi UV rispetto alla copertura in Policarbonato (PC).

Il profilo illustrato è un componente. Il suo corretto funzionamento con nastri led o moduli led dipende da importanti requisiti di installazione e dimensionamento. La potenza dissipabile è stata calcolata considerando una temperatura ambiente non superiore a 35°C in aria. Condizioni di installazione differenti devono essere opportunamente verificate da personale tecnico. Utilizzare la copertura solo con nastri led IP20. Alpha Elettronica declina ogni responsabilità per danni o malfunzionamenti derivati da un uso inappropriato del profilo.

15W/m - 2m - 12.4mm - IP20 - Naturale



## Dati del Prodotto

### Caratteristiche Generali

Marca: Jolight

### Caratteristiche Elettriche

Potenza dissipabile (35°C): 15 W/m

### Caratteristiche Meccaniche

Altezza:	9,6 mm
Diffusore:	Policarbonato lenticolare
Larghezza:	18,4 mm
Lunghezza profilo:	2 m

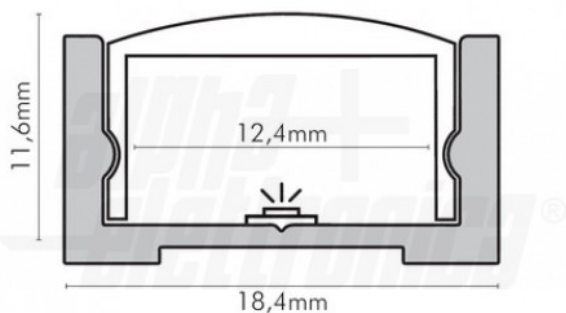
Colore corpo	Naturale
Grado di protezione	IP20
Larghezza interna	12,4 mm
Materiale corpo	Alluminio

### Caratteristiche di Illuminazione

Angolo di emissione: 40 °

Alpha Elettronica si riserva il diritto di modificare i prodotti in qualsiasi momento senza obbligo di preavviso. I prodotti offerti da Alpha Elettronica S.r.l. possono subire modifiche tecniche e/o estetiche per contingenti esigenze di produzione e o per causa di forza maggiore.

## Disegni Tecnici



## Installazione

