

JO380/086N-12P

Profilo in alluminio verniciato nero con copertura in PC opaca piana - 2m

Caratteristiche generali

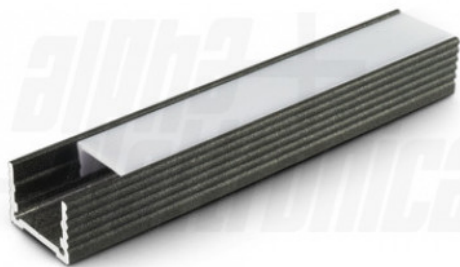
Composto da:

- n. 1 profilo di alluminio da 2m,
- n. 1 copertura da 2m

Attenzione

Il profilo illustrato è un componente. Il suo corretto funzionamento con nastri led o moduli led dipende da importanti requisiti di installazione e dimensionamento. La potenza dissipabile è stata calcolata considerando una temperatura ambiente non superiore a 35°C in aria. Condizioni di installazione differenti devono essere opportunamente verificate da personale tecnico. Utilizzare la copertura solo con nastri led IP20. Alpha Elettronica declina ogni responsabilità per danni o malfunzionamenti derivati da un uso inappropriato del profilo.

19W/m - 2m - 12.4mm - IP20 - Nero



Dati del Prodotto

Caratteristiche Generali

Marca: Jolight

Caratteristiche Elettriche

Potenza dissipabile (35°C): 19 W/m

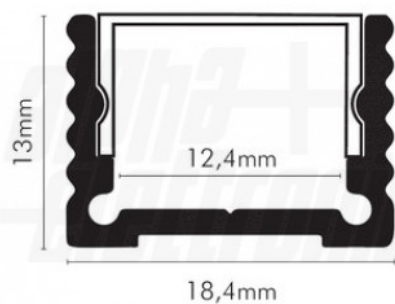
Caratteristiche Meccaniche

Altezza:	13 mm
Diffusore:	Policarbonato opaco
Larghezza:	18,4 mm
Lunghezza profilo:	2 m

Colore corpo	Nero
Grado di protezione	IP20
Larghezza interna	12,4 mm
Materiale corpo	Alluminio verniciato

Alpha Elettronica si riserva il diritto di modificare i prodotti in qualsiasi momento senza obbligo di preavviso. I prodotti offerti da Alpha Elettronica S.r.l. possono subire modifiche tecniche e/o estetiche per contingenti esigenze di produzione e o per causa di forza maggiore.

Disegni Tecnici



Installazione

