



Dati del Prodotto

Caratteristiche Generali

Marca:	JOligh
Adatto per:	Monocolore
Metodo di controllo:	RF

Caratteristiche Elettriche

Classe energetica:	N/A
--------------------	-----

Caratteristiche Meccaniche

Altezza:	14,8 mm
Grado di protezione:	IP20
Lunghezza:	38 mm

JO-CONTR-026PW

Mini telecomando RF per dimmer monocolore - 1 Zona - Bianco

Telecomando per controllo dell'intensità della luce di strisce led monocolore. Il telecomando JO-CONTR-026P, utilizzato con gli appositi ricevitori di Alpha Elettronica consente di regolare contemporaneamente l'intensità luminosa di strisce led collegate alle uscite del ricevitore. L'intensità può essere modificata tramite una lunga pressione del pulsante. Premendo velocemente si accende/Spegne la striscia.

Caratteristiche Tecniche Telecomando

Frequenza:	868MHz
Batterie:	3V 1 x CR2025
Raggio d'azione:	20m
Funzioni:	Dimmer

Note

Il telecomando deve essere utilizzato in abbinamento con almeno un ricevitore apposito di Alpha Elettronica **(non incluso)**.

Un telecomando JO-CONTR-026P può lavorare con tanti ricevitori (fino a 100 a patto che tutti i dispositivi coinvolti siano all'interno del raggio di 20m).

Un ricevitore può lavorare con più telecomandi (fino a 6).

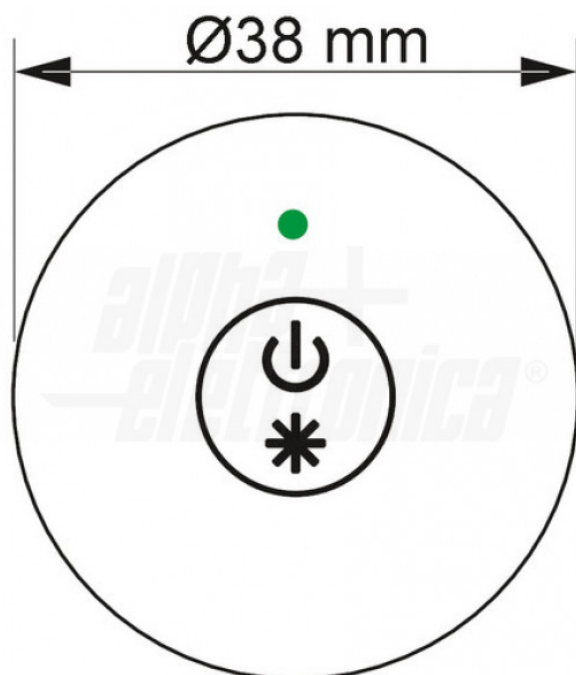
Al momento dell'installazione i telecomandi devono essere associati ai relativi ricevitori tramite il tasto "Learning key" presente sul ricevitore.

Serie	N/A
Funzione	Telecomando

Colore corpo	Bianco
Larghezza	38 mm
Materiale corpo	Plastica

Disegni Tecnici

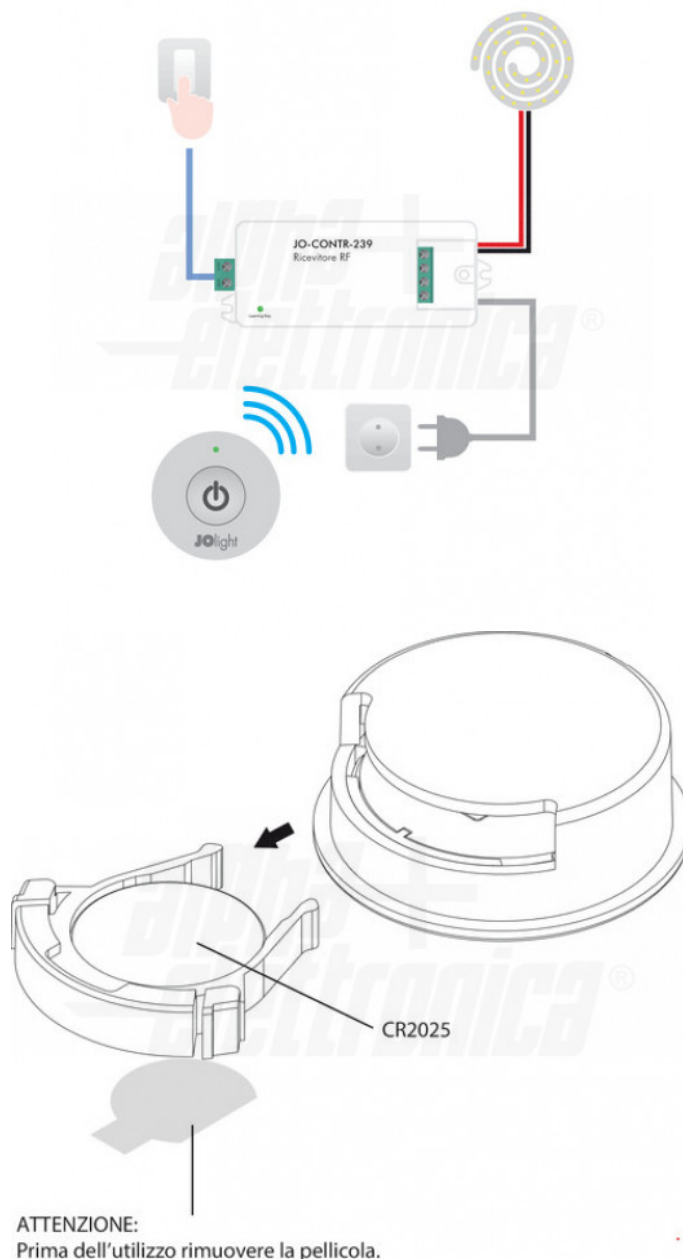
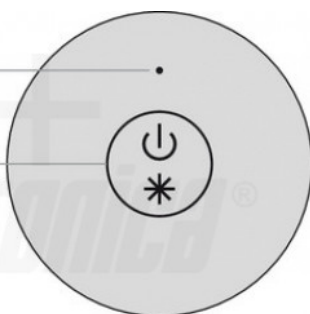
Collegamenti Ricevitore



Funzioni Telecomando

A: Indicatore Led

B: Premere per accendere/spengere la zona, tenere premuto per aumentare/decrementare l'intensità.



ATTENZIONE:
Prima dell'utilizzo rimuovere la pellicola.