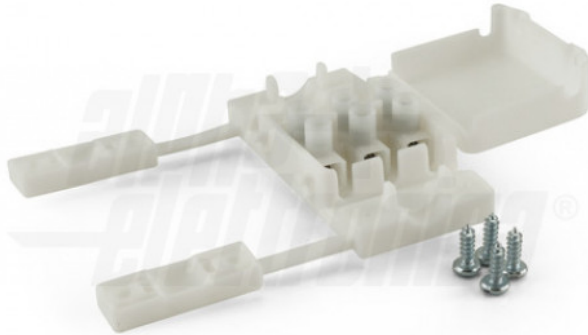


542-72-03W

Morsetto 3 poli 24A 250V con scatola di protezione - bianca



Dati del Prodotto

Caratteristiche Elettriche

Corrente max: 24 A

Tensione max 450 V

Caratteristiche Generali

Marca: join
Genere: Morsetto
n. terminali: 3

Orientamento Dritto
n. poli 3

Caratteristiche Termiche

Temperatura di lavoro: -10/40 °C

Caratteristiche Meccaniche

Grado di protezione: IP20
Sezione conduttori: 0,5-2,5 mm²

Montaggio connettore volante
Tipo contatto a vite