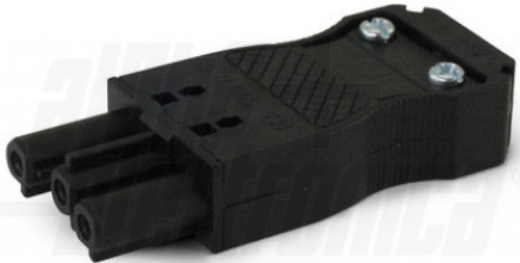


23-31-18N

Pres a volante 16A 500V - 2 poli + terra femmina - con pressacavo - IP20

Classe di infiammabilit : UL 94 V-2

16A - 500V



Dati del Prodotto

Caratteristiche Elettriche

Corrente max: 16 A

Tensione max 500 V

Caratteristiche Generali

Marca: Alpha elettronica
Colore: Nero
Tipo Connettore: Mazzeri

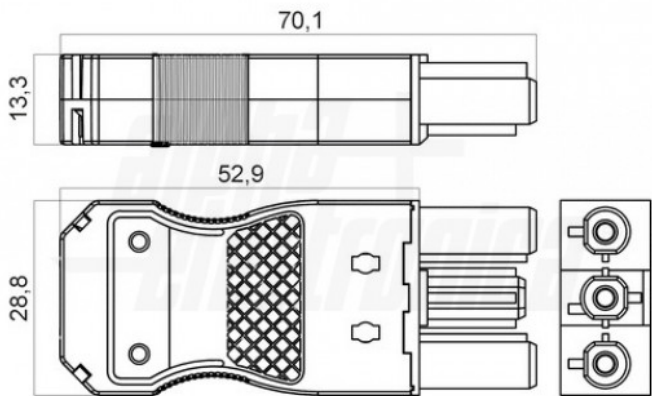
Orientamento Dritto
Genere Presa

Caratteristiche Meccaniche

Montaggio connettore: volante
Terminazione: serraggio a vite

Sezione conduttori 0,75-1,5 mm²

Disegni Tecnici



Alpha Elettronica si riserva il diritto di modificare i prodotti in qualsiasi momento senza obbligo di preavviso. I prodotti offerti da Alpha Elettronica S.r.l. possono subire modifiche tecniche e/o estetiche per contingenti esigenze di produzione e o per causa di forza maggiore.