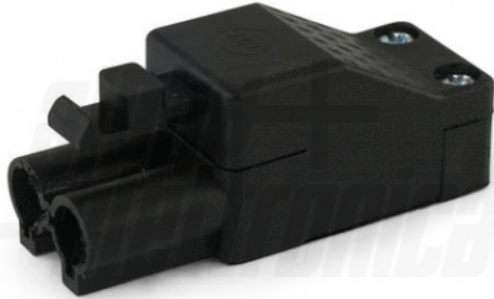




Scheda tecnica



23-31-15N

Spina volante anti estrazione 16A 500V - 2 poli maschio - con pressacavo - IP20

Spina volante compatibile con il sistema Mazzeri. Ideale in applicazioni per spettacolo ed eventi.

Realizzata in polietilene antiurto.

Grande facilità di cablaggio.

Con dispositivo anti estrazione.

16A - 500V

Dati del Prodotto

Caratteristiche Elettriche

Corrente max: 16 A

Tensione max 500 V

Caratteristiche Generali

Marca: Alpha elettronica

Colore: Nero

Tipo Connettore: Mazzeri

Orientamento Dritto

Genere Spina

Caratteristiche Termiche

Temperatura di lavoro: 50/0 °C

Caratteristiche Meccaniche

Grado di protezione: IP20

Montaggio connettore: volante

Terminazione: serraggio a vite

Materiale Corpo UL 94V-2

Sezione conduttori 0,75-1,5 mm²

Alpha Elettronica si riserva il diritto di modificare i prodotti in qualsiasi momento senza obbligo di preavviso. I prodotti offerti da Alpha Elettronica S.r.l. possono subire modifiche tecniche e/o estetiche per contingenti esigenze di produzione e o per causa di forza maggiore.

Disegni Tecnici

