

## JO380/075-20P

Profilo in alluminio grezzo piatto senza copertura - 2m

### Caratteristiche generali

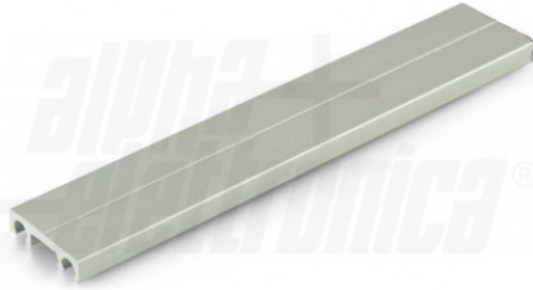
Composto da:

-n. 1 profilo di alluminio da 2m

### Attenzione

Il profilo illustrato è un componente. Il suo corretto funzionamento con nastri led o moduli led dipende da importanti requisiti di installazione e dimensionamento. La potenza dissipabile è stata calcolata considerando una temperatura ambiente non superiore a 35°C in aria. Condizioni di installazione differenti devono essere opportunamente verificate da personale tecnico. Utilizzare la copertura solo con nastri led IP20. Alpha Elettronica declina ogni responsabilità per danni o malfunzionamenti derivati da un uso inappropriato del profilo.

15W/m - 2m - Naturale



## Dati del Prodotto

### Caratteristiche Generali

Marca: Jolight

### Caratteristiche Elettriche

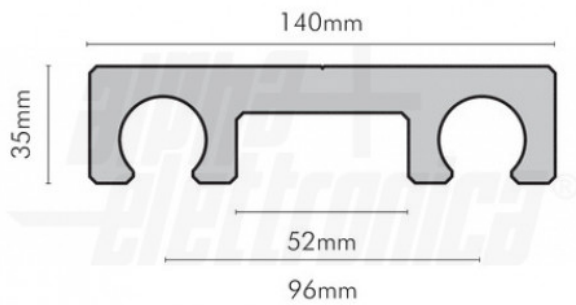
Potenza dissipabile (35°C): 15 W/m

### Caratteristiche Meccaniche

Altezza: 3,5 mm  
Diffusore: Nessuno  
Lunghezza profilo: 2 m

Colore corpo: Naturale  
Larghezza: 14 mm  
Materiale corpo: Alluminio

## Disegni Tecnici



## Installazione

