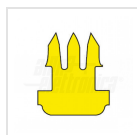
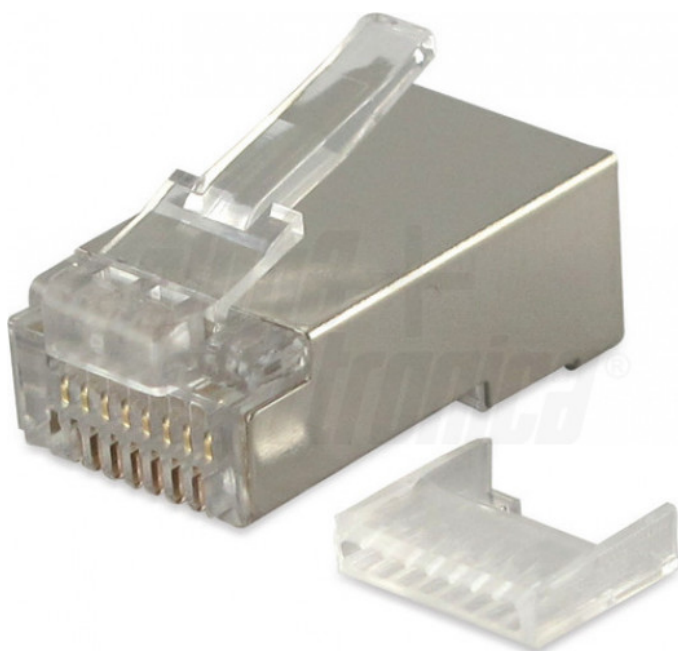


## 94-909/3

Spina RJ45 8P8C Cat.5e FTP AWG24-26 - con inserto

CAT.5e - 8P8C - Rigido - AWG24-26 - sì



## Dati del Prodotto

### Caratteristiche Elettriche

Schermatura: sì

### Caratteristiche Generali

Marca: Alpha elettronica  
 Categoria: CAT.5e  
 Configurazione Poli: 8P8C  
 n. poli: 8  
 Tipo Clip: Standard

Adatto per tipo conduttore: Rigido  
 Colore: Trasparente  
 Genere: Spina  
 Sezione AWG: AWG24-26

### Caratteristiche Meccaniche

Diametro cavo max: 5,5 mm  
 Dim. B: 21,48 mm  
 Inserti: 1  
 Materiale Corpo: PC UL 94V-2

Dim. A: 11,68 mm  
 Formato Corpo: Standard  
 Materiale Contatto: Bronzo fosforoso  
 Placcatura: 50 µm

Alpha Elettronica si riserva il diritto di modificare i prodotti in qualsiasi momento senza obbligo di preavviso. I prodotti offerti da Alpha Elettronica S.r.l. possono subire modifiche tecniche e/o estetiche per contingenti esigenze di produzione e o per causa di forza maggiore.

## Disegni Tecnici

