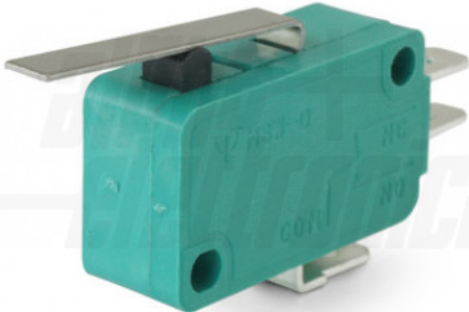


## 340-004

Deviatore microSwitch 1P - 16A 250V - (on)/on - Faston 4,8

Ottone nichelato - SPDT - 16A@250Vac, 10A@125Vac - (ON)/ON - faston 4,8



## Dati del Prodotto

### Caratteristiche Generali

Attuatore:	Microswitch
Materiale attuatore:	Ottone nichelato
Note aggiuntive:	con leva dritta, L=27mm
N. terminali:	3
Serigrafia:	Nessuna
Tipi contatti:	SPDT

Luminoso	no
Marca	Alpha elettronica
N. poli	1
Portata	16A@250Vac, 10A@125Vac
Stato dei contatti	(ON)/ON
Tipo terminale	faston 4,8

Alpha Elettronica si riserva il diritto di modificare i prodotti in qualsiasi momento senza obbligo di preavviso. I prodotti offerti da Alpha Elettronica S.r.l. possono subire modifiche tecniche e/o estetiche per contingenti esigenze di produzione e o per causa di forza maggiore.

## Disegni Tecnici

