

## Adattatori / Audio

### Da 3 prese RCA a 3 prese RCA



#### Caratteristiche Generali

Genere: Adattatore  
Orientamento: Dritto  
Tipo Connettore A: 3x Presa RCA  
Tipo Connettore B: 3x Presa RCA

#### Caratteristiche Meccaniche

Materiale Corpo: PVC  
Materiale Contatto: Ottone nichelato



Articolo

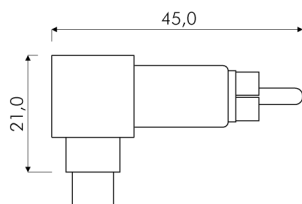
Codice EAN

70-335



Confezione: PolyBag da 10pz., Imballo: Sacchetto da 10 polybag  
Prezzo per: 1pz. in polybag da 10pz.  
Multiplo di vendita: 20pz.

### Da presa RCA a spina RCA 90° ( Lungo )



#### Caratteristiche Generali

Genere: Adattatore  
Orientamento: 90°  
Tipo Connettore A: Presa RCA  
Tipo Connettore B: Spina RCA

#### Caratteristiche Meccaniche

Materiale Corpo: PVC  
Materiale Contatto: Ottone nichelato



Articolo

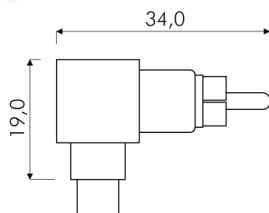
Codice EAN

70-340



Confezione: Sacchetto da 10pz., Imballo: Sacchetto da 10 sacchetti  
Prezzo per: 1pz. in sacchetto da 10pz.  
Multiplo di vendita: 10pz.

### Da presa RCA a spina RCA 90° ( Corto )



#### Caratteristiche Generali

Genere: Adattatore  
Orientamento: 90°  
Tipo Connettore A: Presa RCA  
Tipo Connettore B: Spina RCA

#### Caratteristiche Meccaniche

Materiale Corpo: PVC  
Materiale Contatto: Ottone nichelato



Articolo

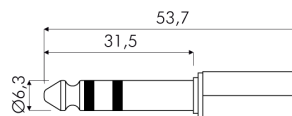
Codice EAN

70-350



Confezione: Sacchetto da 10pz., Imballo: Sacchetto da 10 sacchetti  
Prezzo per: 1pz. in sacchetto da 10pz.  
Multiplo di vendita: 10pz.

### Da spina Ø6,3mm Stereo a presa Ø3,5mm Mono



#### Caratteristiche Generali

Genere: Adattatore  
Orientamento: Dritto  
Tipo Connettore A: Spina Jack  
Ø6.3mm Stereo  
Tipo Connettore B: Presa Jack  
Ø3.5mm Mono

#### Caratteristiche Meccaniche

Materiale Corpo: PVC  
Materiale Contatto: Ottone nichelato



Articolo

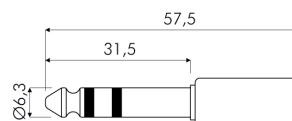
Codice EAN

70-410



Confezione: Sacchetto da 10pz., Imballo: Sacchetto da 10 sacchetti  
Prezzo per: 1pz. in sacchetto da 10pz.  
Multiplo di vendita: 20pz.

### Da spina Ø6,3mm Stereo a presa Ø3,5mm Stereo



#### Caratteristiche Generali

Genere: Adattatore  
Orientamento: Dritto  
Tipo Connettore A: Spina Jack  
Ø6.3mm Stereo  
Tipo Connettore B: Presa Jack  
Ø3.5mm Stereo

#### Caratteristiche Meccaniche

Materiale Corpo: PVC  
Materiale Contatto: Ottone nichelato



Articolo

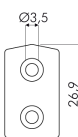
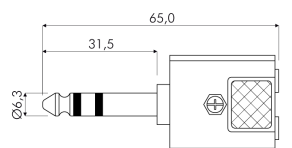
Codice EAN

70-420



Confezione: Sacchetto da 10pz., Imballo: Sacchetto da 10 sacchetti  
Prezzo per: 1pz. in sacchetto da 10pz.  
Multiplo di vendita: 20pz.

### Da spina Ø6,3mm Stereo a 2 prese Ø3,5mm Stereo



#### Caratteristiche Generali

Genere: Adattatore  
Orientamento: Dritto  
Tipo Connettore A: Spina Jack  
Ø6.3mm Stereo  
Tipo Connettore B: 2x Presa Jack  
Ø3.5mm Stereo

#### Caratteristiche Meccaniche

Materiale Corpo: PVC  
Materiale Contatto: Ottone nichelato



Articolo

Codice EAN

70-440



Confezione: Sacchetto da 10pz., Imballo: Sacchetto da 10 sacchetti  
Prezzo per: 1pz. in sacchetto da 10pz.  
Multiplo di vendita: 20pz.