

Connettori D-Sub e Centronics / Prese Vaschetta Serie D

Prese Vaschetta Serie D

Presas vaschetta serie D a saldare



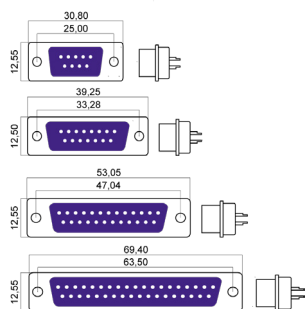
Caratteristiche Generali
 Genere: Presa
 Tipo Connettore: D Sub

Caratteristiche Elettriche
 Corrente max: 1A
 Tensione max: 50V

Caratteristiche Meccaniche
 Materiale Corpo: Acciaio
 Materiale Isolamento: Poliestere
 Materiale Contatto: Ottone
 Tipo contatto: a saldare
 Montaggio connettore: volante

Articoli correlati

Spine: 62-009, 62-015, 62-025, 62-037
 Calotte: 63-070, 63-072, 63-075, 63-077, 63-080, 63-082, 63-087
 Cavi: WTR182



Articolo	n. poli	Codice EAN
63-009	9	8 017443 041042

Confezione: Sacchetto da 100pz., Imballo: Sacchetto da 5 sacchetti
 Prezzo per: 1 pz. in sacchetto da 100pz.
 Multiplo di vendita: 100pz.

Articolo	n. poli	Codice EAN
63-015	15	8 017443 041059

Articolo	n. poli	Codice EAN
63-025	25	8 017443 041080

Confezione: Sacchetto da 10pz., Imballo: Sacchetto da 5 sacchetti
 Prezzo per: 1 pz. in sacchetto da 10pz.
 Multiplo di vendita: 10pz.

Articolo	n. poli	Codice EAN
63-037	37	8 017443 041097

Confezione: Sacchetto da 5pz., Imballo: Sacchetto da 5 sacchetti
 Prezzo per: 1 pz. in sacchetto da 5pz.
 Multiplo di vendita: 10pz.

Presas vaschetta serie D ad alta densità



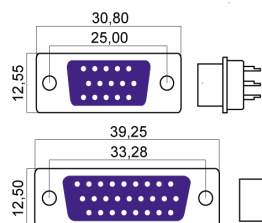
Caratteristiche Generali
 Genere: Presa
 Tipo Connettore: D Sub

Caratteristiche Elettriche
 Corrente max: 1A
 Tensione max: 50V

Caratteristiche Meccaniche
 Materiale Corpo: Acciaio
 Materiale Isolamento: Poliestere
 Materiale Contatto: Ottone
 Tipo contatto: a saldare
 Montaggio connettore: volante

Articoli correlati

Spine: 62-065
 Calotte: 63-070, 63-072



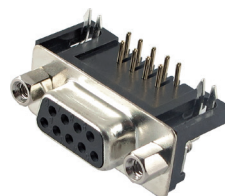
Articolo	n. poli	Codice EAN
63-065	15	8 017443 041110

Confezione: Sacchetto da 10pz., Imballo: Sacchetto da 10 sacchetti
 Prezzo per: 1 pz. in sacchetto da 10pz.
 Multiplo di vendita: 10pz.

Articolo	n. poli	Codice EAN
63-066	26	8 017443 558434

Confezione: Sfuso da 1pz., Imballo: Sacchetto da 20 pezzi
 Prezzo per: unità
 Multiplo di vendita: 1pz.

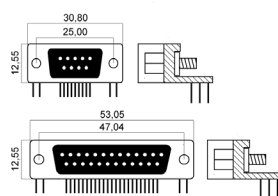
Presas vaschetta serie D per circuito stampato



Caratteristiche Generali
 Genere: Presa
 Tipo Connettore: D Sub
 Orientamento: 90°

Caratteristiche Elettriche
 Corrente max: 1A
 Tensione max: 50V

Caratteristiche Meccaniche
 Materiale Corpo: Acciaio
 Materiale Isolamento: Poliestere
 Materiale Contatto: Ottone
 Montaggio connettore: PCB



Articolo	n. poli	Codice EAN
63-109	9	8 017443 041301

Articolo	n. poli	Codice EAN
63-125	25	8 017443 041325

Confezione: Sfuso da 1pz., Imballo: Sacchetto da 20 pezzi
 Prezzo per: unità
 Multiplo di vendita: 1pz.