

Connettori di Alimentazione / Spine di Alimentazione AC

Spina da pannello 3 poli con interruttore fissaggio a vite



Caratteristiche Generali

Genere: Spina
Norma di riferimento: EN 60320
Foglio tecnico: C14

Caratteristiche Elettriche

Corrente max: 10A
Tensione max: 250V

Caratteristiche Meccaniche

Formato Fusibile: 5x20mm
Materiale Corpo: Termoplastico rinforzato con fibra di vetro
Materiale Contatto: Lega di rame
Tipo contatto: faston 4.8mm
Montaggio connettore: pannello

Caratteristiche Termiche

Temperatura di lavoro: 0/70°C

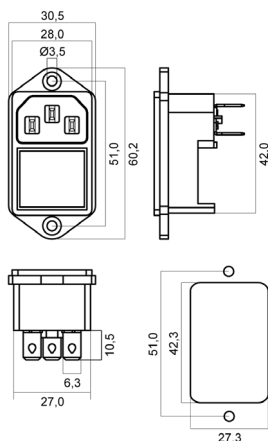
Articolo

Codice EAN

23-12/5



Confezione: Sacchetto da 5pz.
Prezzo per: 1 pz. in sacchetto da 5pz.
Multiplo di vendita: 5pz.



Spina da circuito stampato 3 poli



Caratteristiche Generali

Genere: Spina
Norma di riferimento: EN 60320
Foglio tecnico: C6
Orientamento: 90°

Caratteristiche Elettriche

Corrente max: 2.5A
Tensione max: 250V

Caratteristiche Meccaniche

Materiale Corpo: Termoplastico rinforzato con fibra di vetro
Materiale Contatto: Lega di rame
Montaggio connettore: PCB

Caratteristiche Termiche

Temperatura di lavoro: 0/70°C

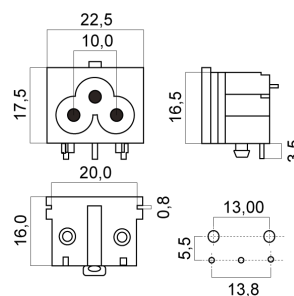
Articolo

Codice EAN

23-15/2



Confezione: Sfuso da 1 pz., Imballo: Sacchetto da 20 pezzi
Prezzo per: unità
Multiplo di vendita: 1 pz.



Spina da circuito stampato 3 poli



Caratteristiche Generali

Genere: Spina
Norma di riferimento: EN 60320
Foglio tecnico: C6
Orientamento: 90°

Caratteristiche Elettriche

Corrente max: 2.5A
Tensione max: 250V

Caratteristiche Meccaniche

Materiale Corpo: Termoplastico rinforzato con fibra di vetro
Materiale Contatto: Lega di rame
Montaggio connettore: PCB

Caratteristiche Termiche

Temperatura di lavoro: 0/70°C

Articolo

Qualità

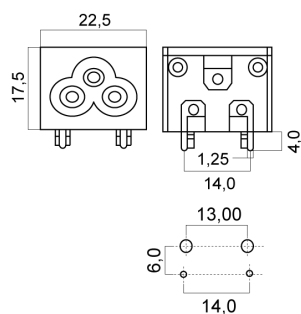
Codice EAN

23-15

HQ



Confezione: Sfuso da 1 pz., Imballo: Sacchetto da 20 pezzi
Prezzo per: unità
Multiplo di vendita: 1 pz.



Spina da circuito stampato 2 poli



Caratteristiche Generali

Genere: Spina
Foglio tecnico: C8
Orientamento: 90°

Caratteristiche Elettriche

Corrente max: 2.5A
Tensione max: 250V

Caratteristiche Meccaniche

Materiale Corpo: Termoplastico rinforzato con fibra di vetro
Materiale Contatto: Lega di rame
Montaggio connettore: PCB

Caratteristiche Termiche

Temperatura di lavoro: 0/70°C

Articolo

Qualità

Codice EAN

23-16

HQ



Confezione: Sacchetto da 10pz., Imballo: Sacchetto da 40 sacchetti
Prezzo per: 1 pz. in sacchetto da 10pz.
Multiplo di vendita: 10pz.

