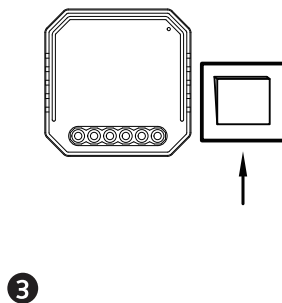
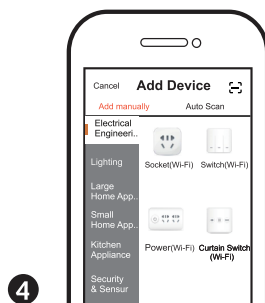


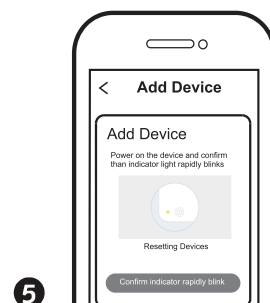
Accedi o registrati con il tuo numero di telefono o indirizzo email. Digita il codice di verifica ricevuto via SMS o email ed imposta la tua password per il login.



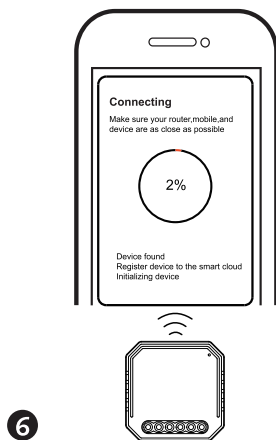
Dopo aver collegato il modulo tapparella, esegui 5 cicli Off/On con l'interruttore tradizionale (non troppo veloce) o premi il tasto reset per circa 10 secondi finché il dispositivo non emette un bip a intermittenza.



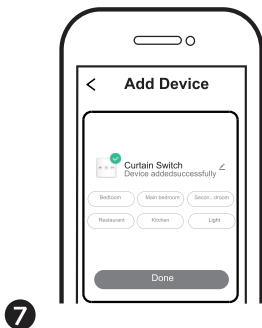
Apri l'APP, seleziona "+" in alto a destra per aggiungere il dispositivo. Scegli "Ingegnere Elettrico" e seleziona "Interruttore per Tende BLE+WIFI".



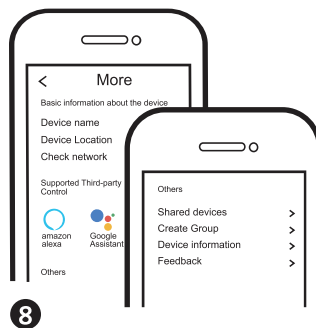
Assicurati che il tuo smartphone ed il Modulo Wi-Fi siano collegati alla stessa rete Wi-Fi 2.4 GHz. Conferma quando il dispositivo inizia a emettere un bip continuo.



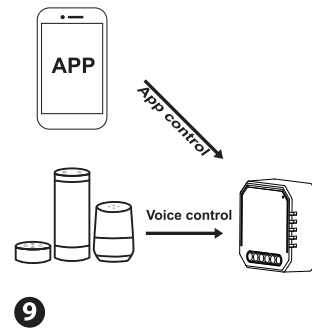
Per completare il collegamento ci vorranno circa 10-120 secondi, a seconda delle condizioni della rete Wi-Fi



Quando il collegamento è completato, il modulo Tapparella apparirà nella App.

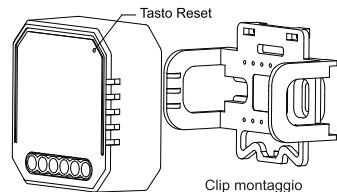


Connettiti ad Amazon Alexa o Google Assistant per il controllo vocale, oppure condividi i dispositivi con amici e famiglia.



Goditi la tua casa intelligente ed automatizzata controllando l'illuminazione con l'App per smartphone ovunque tu sia o semplicemente con il controllo vocale mentre sei comodamente seduto a casa.

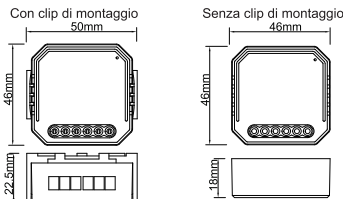
## Modulo Tapparella Wi-Fi 23-203C



Importato da Alpha Elettronica S.r.l. Strada Antolini 2/A, 43044 Lemignano di Collecchio, Parma Italia - Made In China

### SPECIFICHE TECNICHE

Prodotto	Modulo Tapparella Wi-Fi
Voltaggio	220-240V AC 50/60Hz
Corrente	3A
Frequenza Wi-Fi	2.4GHz - 2.4835GHz WIFI
Temp. Funz	-10 C - +40 C
Distanza Operativa	≤ 200 m
Dimensioni (WxDxH)	46x46x18mm(senza clip)
Impermeabilità	IP20



### AZIONAMENTO MANUALE

Il modulo tapparella può essere comandato anche manualmente dall'utente per accensione e spegnimento. Il pulsante tradizionale a parete funziona nel seguente modo: una pressione singola del tasto su/giù farà muovere la tapparella nella direzione desiderata fino a termine. Se la direzione è invertita rispetto al tasto premuto, selezionare "inversione motore" nelle opzioni. Se si preme il pulsante "su" o "giù" mentre la tapparella è in movimento, quest'ultima si fermerà immediatamente.

#### Garanzia

Apparecchio garantito 24 mesi da qualsiasi difetto dovuto ai materiali o di fabbricazione. Ogni garanzia decade incasso di uso improprio, scorretto o negligente del dispositivo o di manomissioni di ogni genere. Il prodotto guasto deve essere reso al rivenditore per l'intervento di riparazione. La garanzia è valida solo se l'apparecchio è accompagnato da scontrino fiscale o da fattura.

#### Nota tecnica

Alpha Elettronica S.r.l si riserva la possibilità, nel rispetto delle norme in vigore, di apportare modifiche tecniche e dimensionali senza preavviso per migliorare le caratteristiche e le prestazioni dei prodotti.

#### Conformità del prodotto - Marcatura CE

Questo prodotto è contrassegnato dal marchio CE in conformità con le disposizioni delle direttive:  
Direttiva 2014/53/EU Norme per la commercializzazione di apparecchiature radio  
Direttiva 2011/65/EU, 2015/863/EU relativa alla restrizione sull'uso di sostanze pericolose nei dispositivi elettronici.

Per ulteriori informazioni visitare il sito web [www.alphaelettronica.com](http://www.alphaelettronica.com)

E' fatto divieto all'utente di eseguire variazioni o apportare modifiche di qualsiasi tipo al dispositivo. Variazioni o modifiche annulleranno la conformità e la garanzia del prodotto in relazione delle norme di cui sopra.

#### Istruzioni per lo smaltimento di apparecchi per uso domestico

Il simbolo del cestino barrato, in accordo alla direttiva 2012/19/EU (D.lgs 49/2014 EN62321:2009) e Legge Europea 2018 - Legge 3 maggio 2019, n. 37, riportato sull'apparecchio indica che il prodotto, alla fine della propria vita utile, dovendo essere trattato separatamente dai rifiuti domestici, deve essere conferito in un centro di raccolta differenziata per apparecchiature elettriche ed elettroniche. Per informazioni sui punti di raccolta delle apparecchiature da rottamare, contattare il proprio Comune di residenza o i servizi di smaltimento locali.



Per regolare il tempo di salita e discesa si prega di settare i secondi nelle opzioni dispositivo all'interno dell'App.

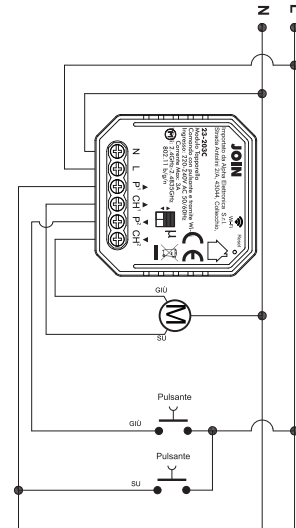
#### Note:

- Aprendo o chiudendo la tapparella da pulsante a muro l'app aggiornerà lo stato automaticamente.
- App e pulsante a muro sono sincronizzati tra loro.

### INSTALLAZIONE

#### Avvertenze:

- L'installazione deve essere eseguita da un elettricista qualificato secondo le normative locali.
  - Tenere il dispositivo fuori dalla portata dei bambini.
  - Tenere il dispositivo lontano da acqua, umidità ed ambienti caldi.
  - Installare il dispositivo lontano da forti fonti di onde quali ad esempio i forni a microonde, in quanto potrebbero causare interruzioni di segnale risultanti in malfunzionamento del dispositivo.
  - Ostacoli quali muri di cemento o materiali metallici potrebbero ridurre l'effettivo raggio di funzionamento del dispositivo e per questo dovrebbero essere ridotti.
  - Non provare ad aprire, smontare o modificare il dispositivo. Schema collegamento cavi elettrici
  - Togli l'alimentazione elettrica prima di procedere con qualsiasi operazione di installazione.
  - Connetti i cavi seguendo lo schema di collegamento.
  - Inserisci il modulo nella scatola elettrica.
  - Ricollega l'alimentazione e segui le istruzioni per la configurazione del modulo
- Note: Tieni lo smartphone vicino al modulo tapparella durante la configurazione, e assicurati di avere almeno il 50% di segnale Wi-Fi.



Per maggiori dettagli ed istruzioni consultare la pagina web <https://www.alphaelettronica.com/23-203c.html>



#### Dichiarazione di Conformità UE Semplificata

Il fabbricante, Alpha Elettronica S.r.l., dichiara che il tipo di apparecchiatura radio 23-203C è conforme alla direttiva 2014/53/UE.

Per il manuale aggiornato e la certificazione RED aggiornata consultare il seguente indirizzo web [https://www.alphaelettronica.com/documentale/index/download/id/fb7229a9-efab-4151-a2fa-8a39939bdccc/filename/23-203C\\_manuale\\_ITA.pdf/](https://www.alphaelettronica.com/documentale/index/download/id/fb7229a9-efab-4151-a2fa-8a39939bdccc/filename/23-203C_manuale_ITA.pdf/)



### MANUALE PER L'UTILIZZO DELL'APP



IOS APP / Android APP



Cerca l'App digitando su App Store o Play Store "SmartLife".
