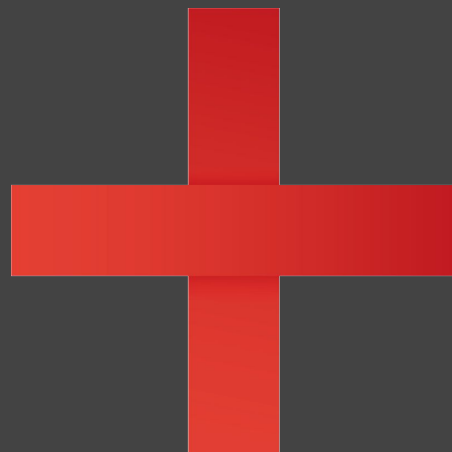
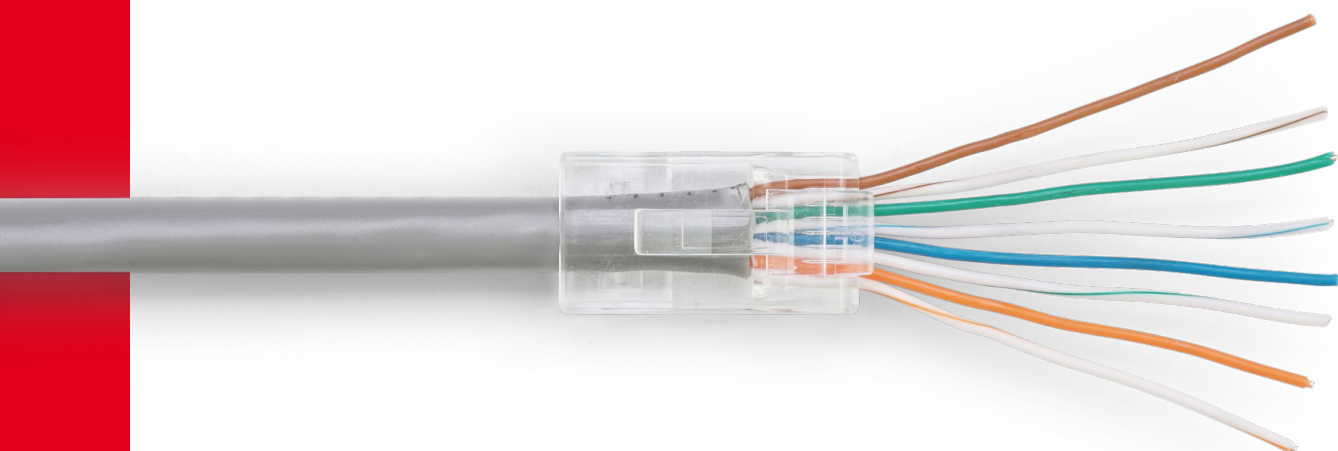


**alpha+**  
**electronica®**



# CONNETTORI PLUG RJ45

## TECNOLOGIA PASSANTE



# CONNETTORI PLUG RJ45

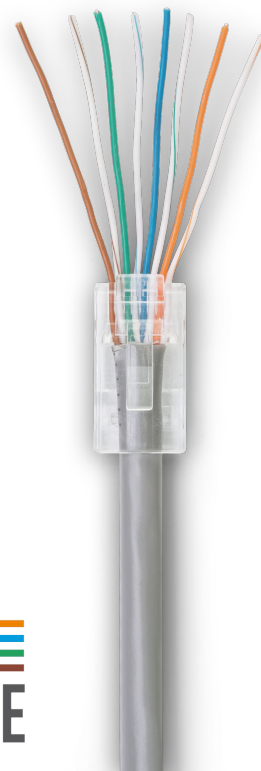
## TECNOLOGIA PASSANTE



### SEMPLICI, VELOCI, PERFETTI

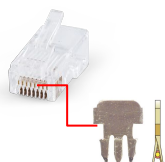
Una volta inseriti i conduttori nel plug RJ45 la pinza li taglia a misura e li crimpa correttamente assicurando una connessione ottimale.

- **Più facili da posizionare:** puoi lavorare tenendo i conduttori più lunghi per controllare la sequenza colore
- **Tempi di installazione minori** rispetto ai plug tradizionali
- **Adatti per cavo rigido e flessibile:** grazie al contatto interno a tre punte
- Involucro in polycarbonato UL 94V-2
- Contatti in bronzo fosforoso con doratura 50um
- Schermo in ottone nichelato per i modelli FTP

**RJ45**  
**PASSANTE**



Confezione	Cat	Tipo	Rigido	Flex	Ø cavo/cond (mm)	AWG	Articolo
 Barattolo 25pz Barattolo 15pz	<b>Cat.5e</b>	UTP	●	●	5,5/1	24-26	<a href="#">94-914/5B</a>
	<b>Cat.6</b>				6/1	24-26	<a href="#">94-914/6B</a>
	<b>Cat.6</b>	FTP			6/1	24-26	<a href="#">94-916/6B</a>
	<b>Cat.6A</b>	UTP			6,5/1	24-26	<a href="#">94-915/6AB</a>
		FTP			6,8/1,2	23	<a href="#">94-917/6AB</a>
 Sacchetto 100pz	<b>Cat.5e</b>	UTP	●	●	5,5/1	24-26	<a href="#">94-914/5</a>
	<b>Cat.6</b>				6/1	24-26	<a href="#">94-914/6</a>
	<b>Cat.6</b>	FTP			6/1	24-26	<a href="#">94-916/6</a>
	<b>Cat.6A</b>	UTP			6,5/1	24-26	<a href="#">94-915/6A</a>
	<b>Cat.6A</b>	FTP			6,8/1,2	23	<a href="#">94-917/6A</a>



#### NOTA TECNICA

Il contatto interno a **tre punte** **sfalsate** garantisce una maggiore superficie di contatto sul rame rispetto ad altri contatti e rende il connettore adatto sia per cavi con conduttori rigidi che flessibili.



#### SCEGLI LA PINZA TECNICAMENTE MIGLIORE - 98-155

Pinza professionale 98-155 per connettori tecnologia passante. La pinza è compatibile anche con i plug RJ45 tradizionali.  
**Listino €136,00**

# CONNETTORI PLUG RJ45

## TECNOLOGIA PASSANTE

PER IL TUO LAVORO QUOTIDIANO PENSA IN GRANDE  
SEMPLICE, VELOCE, PERFETTO

**RJ45**   
**PASSANTE**



Il carrello interno ha un movimento a ghigliottina che taglia e crimpa i conduttori assicurando una connessione ottimale.

La lama è trattenuta saldamente in due punti all'interno del carrello. Taglia a misura in modo netto i conduttori in eccesso.

Sulla pinza è presente l'indicazione della sequenza colori T-568B

Impugnatura ergonomica e pratico grilletto di blocco

### SERIE PROFESSIONALE

Pinza professionale 98-155 per connettori a tecnologia passante.  
La pinza è compatibile anche con i connettori RJ45 tradizionali.

**Confezione blister**



### CODICE

[98-155](#)

### Kit valigetta pinza 98-155 e connettori RJ45 passanti

Il kit include la pinza professionale 98-155 per connettori a tecnologia passante e tre barattoli da 25 plug ciascuno:  
94-914/5B Cat.5e UTP  
94-914/6B Cat.6 UTP  
94-916/6B Cat.6 FTP



[98-155KP](#)



### VIDEO FASI DI MONTAGGIO



Clicca qui per vedere il video

# CONNETTORI PLUG RJ45

## TECNOLOGIA PASSANTE

**RJ45**  
**PASSANTE**



### RJ45 - SERIE PRO

#### KIT VALIGETTA PINZA 98-155 E CONNETTORI RJ45 PASSANTI

Pinza professionale 98-155 per connettori Cat.5e UTP (94-914/5), Cat.6 (914/6) e Cat.6 FTP (94-916/6) a tecnologia passante. La pinza è compatibile anche con i connettori RJ45 tradizionali.



**RJ45**  
**PASSANTE**

**CODICE**

[98-155KP](#)

La sola pinza è disponibile anche in confezione blister

[98-155](#)

### RJ45/RJ11 - SERIE BASIC

#### PINZA 98-167 E CONNETTORI RJ45 PASSANTI

Pinza per connettori RJ45 a tecnologia passante. Inclusi nel kit 20 connettori RJ45 Cat.5e UTP. La pinza è compatibile anche con i connettori RJ45 e RJ11 tradizionali.

**RJ45**  
**PASSANTE**



**CODICE**

[98-167K](#)

La sola pinza è disponibile anche in confezione blister

[98-167](#)

### RJ45 - SERIE ECO

#### PINZA 98-168 E CONNETTORI RJ45 PASSANTI

Pinza per connettori RJ45 a tecnologia passante. Inclusi nel kit 15 connettori RJ45 Cat.5e UTP. La pinza è compatibile anche con i connettori RJ45 tradizionali.

**RJ45**  
**PASSANTE**



**CODICE**

[98-168K](#)

La sola pinza è disponibile anche in confezione blister

[98-168](#)