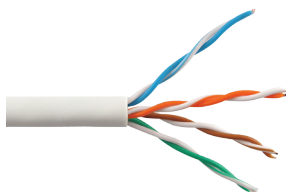


## Cavi trasmissione dati / CCA

### CCA

#### Cavo Cat.5e - U/UTP - Conduttore rigido - guaina bianca



##### Caratteristiche generali

Applicazione: Per posa in ambiente interno  
Applicazione CPR: Per costruzione (posa fissa)  
Classe CPR: Eca  
Categoria: Cat. 5e  
Costruzione: U/UTP  
Standard: ANSI/TIA-568-C.2

##### Caratteristiche fisiche

Lunghezza: 305m  
Diametro esterno:  $\varnothing 5\text{mm}$   
Materiale guaina: PVC  
Colore guaina: Bianco  
Formazione cavo: 4 x 2 x AWG24  
Materiale isolante conduttori: PE  
Diametro isolante conduttori:  $\varnothing 0.88\text{mm}$   
Materiale conduttori: CCA  
Tipo conduttori: Rigido  
Formazione conduttori: 1 x 0.5mm  
Schermatura: Non schermato  
Raggio curvatura min.: 50mm

##### Caratteristiche elettriche

Impedenza caratteristica: 100ohm  
Capacità mutua: 47pF/m



Articolo

Codice EAN

WTR501/1W



8 017443 607637



Confezione: Bobina da 305m, Imballo: Scatola da 2 bobine  
Prezzo per: 1m in bobina da 305m  
Multiplo di vendita: 305m

#### Cavo Cat.6 - U/UTP - Conduttore rigido - guaina grigia



##### Caratteristiche generali

Applicazione: Per posa in ambiente interno  
Applicazione CPR: Per costruzione (posa fissa)  
Classe CPR: Eca  
Categoria: Cat. 6  
Costruzione: U/UTP  
Standard: ANSI/TIA-568-C.2

##### Caratteristiche fisiche

Lunghezza: 305m  
Diametro esterno:  $\varnothing 6.4\text{mm}$   
Materiale guaina: PVC  
Colore guaina: Grigio  
Formazione cavo: 4 x 2 x AWG24  
Materiale isolante conduttori: PE  
Diametro isolante conduttori:  $\varnothing 1.03\text{mm}$   
Materiale conduttori: CCA  
Tipo conduttori: Rigido  
Formazione conduttori: 1 x 0.5mm  
Schermatura: Non schermato  
Raggio curvatura min.: 123mm

##### Caratteristiche elettriche

Impedenza caratteristica: 100ohm  
Capacità mutua: 56pF/m



Articolo

Codice EAN

WTR514/1G

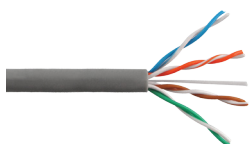


8 017443 657298



Confezione: Bobina da 305m, Imballo: Scatola da 2 bobine  
Prezzo per: 1m in bobina da 305m  
Multiplo di vendita: 305m

#### Cavo Cat.5e - U/UTP - Conduttore rigido - guaina grigia



##### Caratteristiche generali

Applicazione: Per posa in ambiente interno  
Applicazione CPR: Per costruzione (posa fissa)  
Classe CPR: Eca  
Categoria: Cat. 5e  
Costruzione: U/UTP  
Standard: ANSI/TIA-568-C.2

##### Caratteristiche fisiche

Lunghezza: 305m  
Diametro esterno:  $\varnothing 5\text{mm}$   
Materiale guaina: PVC  
Colore guaina: Grigio  
Formazione cavo: 4 x 2 x AWG24  
Materiale isolante conduttori: PE  
Diametro isolante conduttori:  $\varnothing 0.88\text{mm}$   
Materiale conduttori: CCA  
Tipo conduttori: Rigido  
Formazione conduttori: 1 x 0.5mm  
Schermatura: Non schermato  
Raggio curvatura min.: 50mm

##### Caratteristiche elettriche

Impedenza caratteristica: 100ohm  
Capacità mutua: 47pF/m



Articolo

Codice EAN

WTR501/1G



8 017443 657281



Confezione: Bobina da 305m, Imballo: Scatola da 2 bobine  
Prezzo per: 1m in bobina da 305m  
Multiplo di vendita: 305m