

INTERRUTTORE ON-OFF CON SENSORE DI PROSSIMITÀ PER ARMADI - 12/24/36VDC - 8A



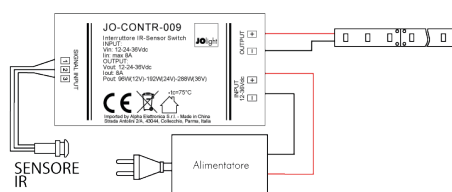
Articolo

EAN Code

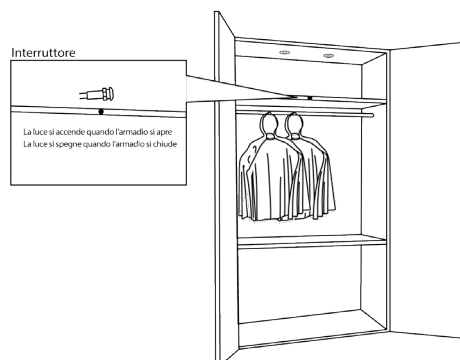
JO-CONTR-009

Confezione: Scatola da 1pz., Imballo: Scatola da 5 scatole
Prezzo per: unità
Multiplo di vendita: 1pz.

COLLEGAMENTI



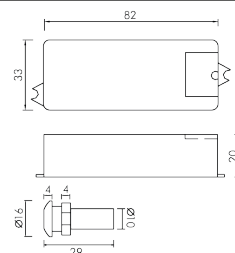
MONTAGGIO



ARTICOLI CORRELATI

**ALC020**

Amplificatore per strisce led
monocolore 12/24V - 10A
P. 518



CARATTERISTICHE

Interruttore con sensore infrarosso IR attraverso il quale è possibile controllare l'accensione automatica di nastri led, lampade e faretti funzionanti a tensione costante (12, 24 oppure 36Vdc).

FUNZIONAMENTO:

Il controller spegne l'uscita quando rileva la presenza di oggetti riflettenti i raggi infrarossi di fronte al sensore IR stesso. Il dispositivo può essere utilizzato come controller per luce di cortesia in armadi e altri mobili con ante.

Se montato internamente a un mobile:
aprendo l'anta l'uscita si accende
chiudendo l'anta l'uscita si spegne

SENSORE

Distanza di lavoro: max 6cm circa
Angolo di lavoro: 15°
Foro di montaggio sensore: 10mm
Sensibilità: non modificabile

ESEMPIO D'INSTALLAZIONE

Anta dell'armadio chiusa -> luce spenta;
Anta dell'armadio aperta -> luce accesa;

CARATTERISTICHE GENERALI

Marca: JOLIGHT
Funzione: Controller
Adatto per: Monocolore
Metodo di controllo: Sensore IR

CARATTERISTICHE ELETTRICHE

Tipo regolazione: Tensione costante (CV)
Tensione d'ingresso: 12/24/36V
Tensione d'uscita: come ingresso
Tipo di uscita: morsetti
Corrente/Ch: 8A
n. canali: 1
Potenza nominale (12V): 96W
Potenza nominale (24V): 192W

CARATTERISTICHE MECCANICHE

Lunghezza: 82mm
Larghezza: 33mm
Altezza: 20mm
Grado di protezione: IP20
Materiale corpo: Plastica
Colore corpo: Bianco

CARATTERISTICHE TERMICHE

Temp. di funzionamento: -10 / 40°C

NOTE

- Il sensore NON è in grado di lavorare attraverso una superficie in vetro, plastica o plexiglass.
- Non allungare o modificare il cavo del sensore. Ogni modifica al cablaggio del sensore invalida la garanzia.
- L'alimentatore dovrà essere scelto in funzione del tipo di carico led utilizzato per tensione e corrente.
- Utilizzare un alimentatore con potenza nominale maggiore rispetto al carico led da alimentare (circa 30%).

ACCESSORI INCLUSI



Sensore infrarosso IR - Lunghezza cavetto 1m