

## INTERRUTTORE ON-OFF CON SENSORE PIR - 12/24/36VDC - 8A



Articolo

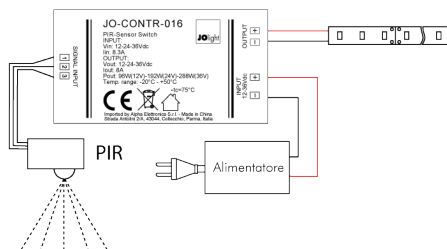
EAN Code

**JO-CONTR-016**



Confezione: Scatola da 1pz., Imballo: Scatola da 5 scatole  
Prezzo per: unità  
Multiplo di vendita: 1pz.

### COLLEGAMENTI

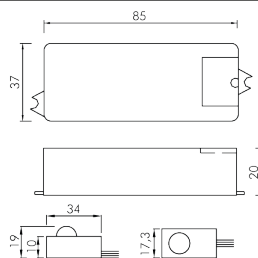


### ARTICOLI CORRELATI



**ALC020**

Amplificatore per strisce led  
monocolore 12/24V - 10A  
P. 518



#### CARATTERISTICHE

Interruttore on-off con sensore di movimento PIR (Passive infrared sensor) con il quale è possibile controllare l'accensione automatica di nastri led, lampade e faretti funzionanti a tensione costante (12, 24 oppure 36Vdc).

#### SENSORE

Distanza di lavoro: 0,5m - 3m  
Angolo di lavoro: 120°  
Sensibilità: non modificabile  
Tempo di accensione: 45s

#### CARATTERISTICHE GENERALI

Marca: Jolight  
Funzione: Controller  
Adatto per: Monocolore  
Metodo di controllo: PIR

#### CARATTERISTICHE ELETTRICHE

Tipo regolazione: Tensione costante (CV)  
Tensione d'ingresso: 12/24/36V  
Tensione d'uscita: come ingresso  
Tipo di uscita: morsetti  
Corrente/Ch: 8A  
n. canali: 1  
Potenza nominale (12V): 96W  
Potenza nominale (24V): 192W

#### CARATTERISTICHE MECCANICHE

Lunghezza: 82mm  
Larghezza: 33mm  
Altezza: 20mm  
Grado di protezione: IP20  
Materiale corpo: Plastica  
Colore corpo: Bianco

#### CARATTERISTICHE TERMICHE

Temp. di funzionamento: -10 / 40°C

#### NOTE

- Non allungare o modificare il cavo del sensore. Ogni modifica al cablaggio del sensore invalida la garanzia.
- L'alimentatore dovrà essere scelto in funzione del tipo di carico led utilizzato per tensione e corrente.
- Utilizzare un alimentatore con potenza nominale maggiore rispetto al carico led da alimentare (circa 30%).

### ACCESSORI INCLUSI



Sensore PIR - Lunghezza cavetto 1m