

INTERRUTTORE DIMMER METAL-TOUCH - 12/24/36VDC - 8A



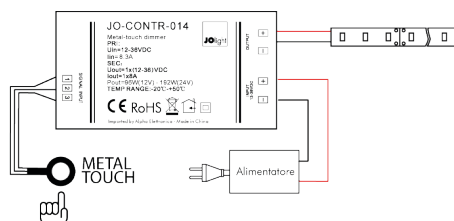
Articolo

EAN Code

JO-CONTR-014


Confezione: Scatola da 1pz., Imballo: Scatola da 5 scatole
 Prezzo per: unità
 Multiplo di vendita: 1pz.

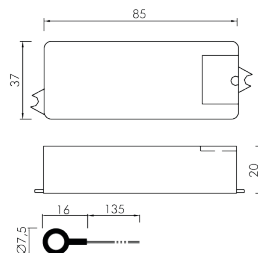
COLLEGAMENTI



ARTICOLI CORRELATI


ALC020

Amplificatore per strisce led
 monocolori 12/24V - 10A
 P. 518



CARATTERISTICHE

Interruttore dimmerabile a soglie con sensore metal-touch (occhietto metallico) attraverso il quale è possibile controllare l'accensione automatica e la regolazione di intensità di nastri led, lampade e faretti funzionanti a tensione costante (12, 24 oppure 36Vdc).

Funzionamento:

E' possibile controllare l'accensione on-off semplicemente toccando il sensore oppure collegando la parte metallica alla quale il sensore è collegato.

E' possibile regolare l'intensità (dimmerare) l'intensità dell'uscita in quattro passi toccando ripetutamente la parte metallica fino al raggiungimento della luminosità desiderata.

Il sensore metal-touch NON è in grado di lavorare su superfici metalliche isolate, verniciate o anodizzate.

Attenzione: non utilizzare su autoveicoli.

Il controller mantiene la memoria dell'intensità selezionata anche dopo lo spegnimento dell'alimentazione.

SENSORE

Distanza di lavoro: contatto

Sensibilità: non modificabile

CARATTERISTICHE GENERALI

Marca: JOLight

Funzione: Controller

Adatto per: Monocolore

Metodo di controllo: Metal-touch

CARATTERISTICHE ELETTRICHE

Tipo regolazione: Tensione costante (CV)

Tensione d'ingresso: 12/24/36V

Tensione d'uscita: come ingresso

Tipo di uscita: morsetti

Corrente/Ch: 8A

n. canali: 1

Potenza nominale (12V): 96W

Potenza nominale (24V): 192W

CARATTERISTICHE MECCANICHE

Lunghezza: 82mm

Larghezza: 33mm

Altezza: 20mm

Grado di protezione: IP20

Materiale corpo: Plastica

Colore corpo: Bianco

CARATTERISTICHE TERMICHE

Temp. di funzionamento: -10 / 40°C

ATTENZIONE

E' opportuno verificare il buon collegamento del sensore (occhietto). Superfici verniciate o anodizzate potrebbero impedire il contatto e causare il malfunzionamento.

NOTE

- Non allungare o modificare il cavo del sensore. Ogni modifica al cablaggio del sensore invalida la garanzia.

- L'alimentatore dovrà essere scelto in funzione del tipo di carico led utilizzato per tensione e corrente.

- Utilizzare un alimentatore con potenza nominale maggiore rispetto al carico led da alimentare (circa 30%).

ACCESSORI INCLUSI



Sensore Metal-Touch - Lunghezza cavetto 1m