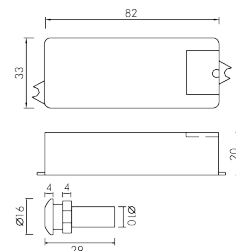


INTERRUTTORE DIMMER INFRAROSSO - 12/24/36VDC - 8A



CARATTERISTICHE

Interruttore dimmerabile con sensore infrarosso IR attraverso il quale è possibile controllare l'accensione automatica e la regolazione di intensità di nastri led, lampade e faretto funzionanti a tensione costante (12, 24 oppure 36Vdc).

FUNZIONAMENTO:

- E' possibile controllare l'accensione on-off semplicemente passando una mano davanti al sensore stesso.
- E' possibile regolare l'intensità luminosa in modo graduale tenendo una mano in prossimità del sensore per qualche secondo fino al raggiungimento della luminosità desiderata. Tenendo la mano in prossimità del sensore la luminosità continuerà a variare l'intensità ciclicamente con una durata di 18-20 secondi. Togliendo la mano la regolazione si arresta. Il controller mantiene la memoria dell'intensità selezionata anche dopo lo spegnimento dell'alimentazione.

SENSORE

Distanza di lavoro: 6cm circa
Angolo di lavoro: 15°
Sensibilità: non modificabile

CARATTERISTICHE GENERALI

Marca: JOLight
Funzione: Controller
Adatto per: Monocolore
Metodo di controllo: Sensore IR

CARATTERISTICHE ELETTRICHE

Tipo regolazione: Tensione costante (CV)
Tensione d'ingresso: 12/24/36V
Tensione d'uscita: come ingresso
Tipo di uscita: morsetti
Corrente/Ch: 8A
n. canali: 1
Potenza nominale (12V): 96W
Potenza nominale (24V): 192W

CARATTERISTICHE MECCANICHE

Lunghezza: 82mm
Larghezza: 33mm
Altezza: 20mm
Grado di protezione: IP20
Materiale corpo: Plastica
Colore corpo: Bianco

CARATTERISTICHE TERMICHE

Temp. di funzionamento: -10 / 40°C

NOTE

- Il sensore NON è in grado di lavorare attraverso una superficie in vetro, plastica o plexiglass.
- Non allungare o modificare il cavo del sensore. Ogni modifica al cablaggio del sensore invalida la garanzia.
- L'alimentatore dovrà essere scelto in funzione del tipo di carico led utilizzato per tensione e corrente.
- Utilizzare un alimentatore con potenza nominale maggiore rispetto al carico led da alimentare (circa 30%).

ACCESSORI INCLUSI



Sensore infrarosso IR - Lunghezza cavetto 1m



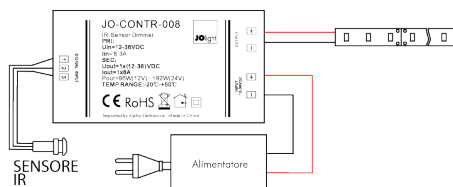
Articolo

EAN Code

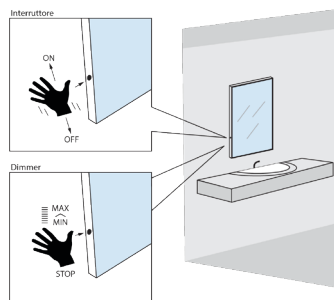
JO-CONTR-008


- Confezione: Scatola da 1pz., Imballo: Scatola da 5 scatole
Prezzo per: unità
Multiplo di vendita: 1pz.

COLLEGAMENTI



MONTAGGIO



ARTICOLI CORRELATI


ALC020

Amplificatore per strisce led
monocolore 12/24V - 10A
P. 518