

## Frutti Keystone / Prese RJ45

### Presse Keystone 8P8C RJ45 non schermata - Cat.5e - UTP - Crimpaggio senza utensile



#### Attenzione

Non compatibile con adattatori keystone per serie civili.

#### Caratteristiche Generali

Genere: Presse  
Tipo Connettore: RJ45  
Categoria: CAT.5e  
Colore: Bianco  
n. poli: 8  
Configurazione Poli: 8P8C  
Adatto per tipo conduttore: Rigido  
Sezione AWG: 24-26

#### Caratteristiche Elettriche

Schermatura: no

#### Caratteristiche Meccaniche

Materiale Corpo: Plastico  
Materiale Contatto: PC UL94V-0  
Terminazione: a pressione  
Tipo Keystone: EU 20.0mm

Articolo

Codice EAN

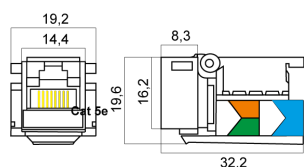
**94-940**



8 017443 046535



Confezione: Sfuso da 1 pz., Imballo: Sacchetto da 20 pezzi  
Prezzo per: unità  
Multiplo di vendita: 1 pz.



### Presse Keystone 8P8C RJ45 non schermata - Cat.5e/Cat.6 - UTP - Crimpaggio senza utensile



#### Attenzione

Compatibile con adattatori keystone per serie civili.

#### Caratteristiche Generali

Genere: Presse  
Tipo Connettore: RJ45  
Categoria: CAT.5e/6  
Colore: Bianco  
n. poli: 8  
Configurazione Poli: 8P8C  
Sezione AWG: 22-26

#### Caratteristiche Elettriche

Schermatura: no

#### Caratteristiche Meccaniche

Materiale Corpo: Plastico  
Tipo contatto: a pressione  
Terminazione: ad avvitare  
Tipo Keystone: EU 20.0mm

Articolo

Codice EAN

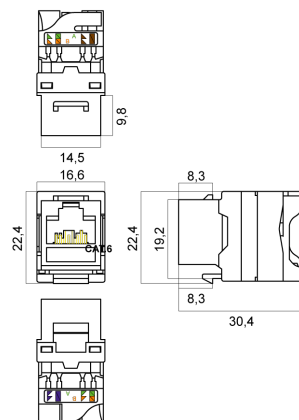
**96-302/04**



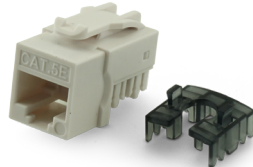
8 017443 670877



Confezione: PolyBag da 1 pz., Imballo: Sacchetto da 50 polybag  
Prezzo per: unità  
Multiplo di vendita: 1 pz.



### Presse Keystone 8P8C RJ45 non schermata - Cat.5e - UTP - Connessione 110 IDC



#### Caratteristiche Generali

Genere: Presse  
Tipo Connettore: RJ45  
Categoria: CAT.5e  
Colore: Bianco  
n. poli: 8  
Configurazione Poli: 8P8C

#### Caratteristiche Elettriche

Schermatura: no

#### Caratteristiche Meccaniche

Materiale Corpo: Plastico  
Terminazione: a pressione  
Tipo Keystone: EU 20.0mm

#### NOTA

Utilizzare l'apposito strumento (96-204/1) per completare l'operazione di inserimento dei terminali.

#### Articoli correlati

Inseritori: 98-204/1

Articolo

Codice EAN

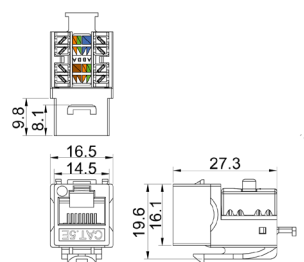
**96-110/1**



8 017443 671522



Confezione: Sacchetto da 1 pz., Imballo: Sacchetto da 10 sacchetti  
Prezzo per: unità  
Multiplo di vendita: 10 pz.



### Presse Keystone 8P8C RJ45 schermata - Cat.6 - FTP - Connessione 110 IDC



Collegamento Perforazione d'isolamento

#### Attenzione

Non compatibile con adattatori keystone per serie civili.

#### Caratteristiche Generali

Genere: Presse  
Tipo Connettore: RJ45  
Categoria: CAT.6  
Colore: Naturale  
n. poli: 8  
Configurazione Poli: 8P8C

#### Caratteristiche Elettriche

Schermatura: si

#### Caratteristiche Meccaniche

Materiale Corpo: Metallico  
Terminazione: a pressione  
Tipo Keystone: EU 20.0mm

#### NOTA

Utilizzare l'apposito strumento (96-204/1) per completare l'operazione di inserimento dei terminali.

#### Articoli correlati

Inseritori: 98-204/1

Articolo

Codice EAN

**94-943**



8 017443 552128



Confezione: Sfuso da 1 pz., Imballo: Sacchetto da 20 pezzi  
Prezzo per: unità  
Multiplo di vendita: 1 pz.

