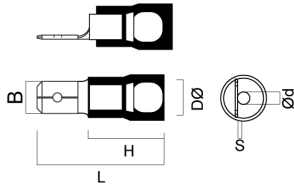


Spina faston preisolata per cavo 1,5-2,5mm²



Caratteristiche Generali
 Genere: Spina
 Colore: Blu
 Sezione AWG: AWG 16-14

Caratteristiche Elettriche
 Corrente max: 15A



Caratteristiche Meccaniche
 Materiale Isolamento: PE
 Materiale Contatto: Ottone
 Terminazione: a crimpare
 Sezione conduttori: 1.5-2.5mm²
 Dim. H: 10mm
 Dim. DØ: 4.3mm
 Dim. dØ: 2.3mm

Articoli correlati
 Pinze: 98-120, 98-121, 98-122

Articolo	Dim. B	Dim. L	Dim. S	Codice EAN
22-31-106	4.75mm	18.5mm	0.5mm	8 017443 650947
22-31-108	4.75mm	18.5mm	0.8mm	8 017443 650954
22-31-120	6.35mm	21mm	0.8mm	8 017443 650961

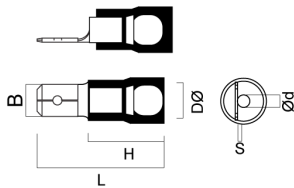
Confezione: Sacchetto da 100pz., Imballo: Sacchetto da 10 sacchetti
 Prezzo per: 1pz. in sacchetto da 100pz.
 Multiplo di vendita: 100pz.

Spina faston preisolata per cavo 4-6mm²



Caratteristiche Generali
 Genere: Spina
 Colore: Giallo
 Sezione AWG: AWG 12-10

Caratteristiche Elettriche
 Corrente max: 24A



Caratteristiche Meccaniche
 Materiale Isolamento: PE
 Materiale Contatto: Ottone
 Terminazione: a crimpare
 Sezione conduttori: 4-6mm²
 Dim. H: 14mm
 Dim. DØ: 5.7mm
 Dim. dØ: 3.4mm

Articoli correlati
 Pinze: 98-120, 98-121, 98-122

Articolo	Dim. B	Dim. L	Dim. S	Codice EAN
22-31-200	4.75mm	23mm	0.5mm	8 017443 650978
22-31-202	6.3mm	25mm	0.8mm	8 017443 650985

Confezione: Sacchetto da 100pz., Imballo: Sacchetto da 10 sacchetti
 Prezzo per: 1pz. in sacchetto da 100pz.
 Multiplo di vendita: 100pz.

Kit spine faston 6,3mm e coprifaston - Adatti per cavo da 0.5 a 2mm²



Composto da
 n.10 Spine faston 6,35mm cod. 22-9
 n. 5 Coprifaston cod. 22-20 rossi
 n. 5 Coprifaston cod. 22-10 neri

Caratteristiche Generali
 Genere: Spina

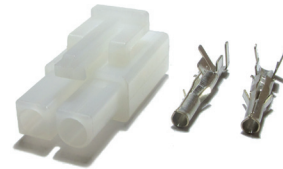
Caratteristiche Meccaniche
 Materiale Corpo: Ottone
 Tipo contatto: faston 6.3mm
 Terminazione: a crimpare

Articoli correlati
 Faston: 22, 22-40
 Pinze: 98-127

Articolo	Codice EAN
22-50	8 017443 037069

Confezione: Sacchetto da 1 kit, Imballo: Sacchetto da 10 sacchetti
 Prezzo per: 1 sacchetto da 1 kit
 Multiplo di vendita: 10 sacchetti da 1 kit

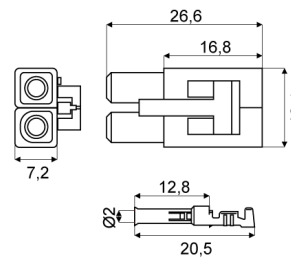
Connettore per batterie irreversibile - Contatto femmina



Caratteristiche Generali
 Genere Corpo: Maschio
 Genere Contatto: Femmina

Caratteristiche Meccaniche
 Materiale Corpo: Nylon 6
 Materiale Contatto: Ottone stagnato
 Tipo contatto: a crimpare
 Montaggio connettore: volante

Articoli correlati
 Faston: 38-1



Articolo	Codice EAN
38	8 017443 039445

Confezione: Sacchetto da 10pz., Imballo: Sacchetto da 10 sacchetti
 Prezzo per: 1pz. in sacchetto da 10pz.
 Multiplo di vendita: 10pz.

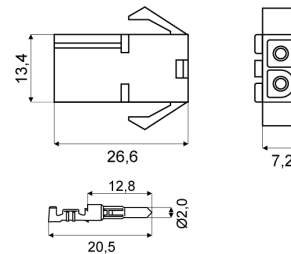
Presa per batterie irreversibile - Contatto maschio



Caratteristiche Generali
 Genere Corpo: Femmina
 Genere Contatto: Maschio

Caratteristiche Meccaniche
 Materiale Corpo: Nylon 6
 Materiale Contatto: Ottone stagnato
 Tipo contatto: a crimpare
 Montaggio connettore: pannello

Articoli correlati
 Faston: 38



Articolo	Codice EAN
38-1	8 017443 529168

Confezione: Sacchetto da 10pz., Imballo: Sacchetto da 10 sacchetti
 Prezzo per: 1pz. in sacchetto da 10pz.
 Multiplo di vendita: 10pz.