

Connettori Capicorda / Faston

Presafaston preisolata per cavo 0,5-1,5mm²



Caratteristiche Generali

Marca: Join
Genere: Presa
Colore: Rosso
Sezione AWG: AWG 22-16

Caratteristiche Elettriche

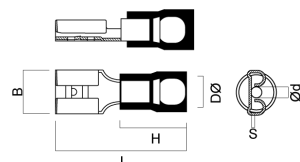
Corrente max: 10A

Caratteristiche Meccaniche

Materiale Isolamento: PE
Materiale Contatto: Ottone
Terminazione: a crimpare
Sezione conduttori: 0,5-1,5mm²
Dim. H: 10mm
Dim. DØ: 3,8mm
Dim. dØ: 1,7mm

Articoli correlati

Pinze: 98-120, 98-121, 98-122



Articolo	Tipo Connettore	Dim. B	Dim. L	Dim. S	Codice EAN
22-30-010	faston 2,8	3,8mm	19mm	0,5mm	8 017443 650466
22-30-016	faston 4,8	5,6mm	19mm	0,5mm	8 017443 650480
22-30-018	faston 4,8	5,6mm	19mm	0,8mm	8 017443 650497
22-30-022	faston 5,2	6,5mm	20mm	0,5mm	8 017443 650503
22-30-030	faston 6,35	7,4mm	21mm	0,8mm	8 017443 650510

Confezione: Sacchetto da 100pz., Imballo: Sacchetto da 10 sacchetti
Prezzo per: 1pz. in sacchetto da 100pz.
Multiplo di vendita: 100pz.

Presafaston preisolata per cavo 1,5-2,5mm²



Caratteristiche Generali

Marca: Join
Genere: Presa
Colore: Blu
Sezione AWG: AWG 16-14

Caratteristiche Elettriche

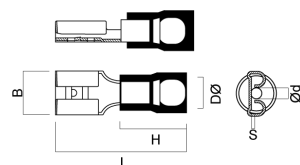
Corrente max: 15A

Caratteristiche Meccaniche

Materiale Isolamento: PE
Materiale Contatto: Ottone
Terminazione: a crimpare
Sezione conduttori: 1,5-2,5mm²
Dim. H: 10mm
Dim. DØ: 4,3mm
Dim. dØ: 2,3mm

Articoli correlati

Pinze: 98-120, 98-121, 98-122



Articolo	Tipo Connettore	Dim. B	Dim. L	Dim. S	Codice EAN
22-30-106	faston 4,8	5,6mm	19mm	0,5mm	8 017443 650541
22-30-108	faston 4,8	5,6mm	19mm	0,8mm	8 017443 650558
22-30-120	faston 5,2	6,5mm	20mm	0,5mm	8 017443 650565
22-30-130	faston 6,35	7,4mm	21mm	0,8mm	8 017443 650572

Confezione: Sacchetto da 100pz., Imballo: Sacchetto da 10 sacchetti
Prezzo per: 1pz. in sacchetto da 100pz.
Multiplo di vendita: 100pz.

Presafaston preisolata per cavo 4-6mm²



Caratteristiche Generali

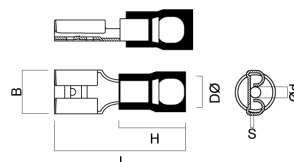
Marca: Join
Genere: Presa
Colore: Giallo
Sezione AWG: AWG 12-10

Caratteristiche Elettriche

Corrente max: 24A

Caratteristiche Meccaniche

Materiale Isolamento: PE
Materiale Contatto: Ottone
Terminazione: a crimpare
Sezione conduttori: 4-6mm²
Dim. L: 23mm
Dim. H: 14mm
Dim. DØ: 5,7mm
Dim. dØ: 3,4mm



Articolo	Tipo Connettore	Dim. B	Dim. S	Codice EAN
22-30-200	faston 4,8	5,8mm	0,5mm	8 017443 650794
22-30-202	faston 6,35	7,4mm	0,8mm	8 017443 650589

Confezione: Sacchetto da 100pz., Imballo: Sacchetto da 10 sacchetti
Prezzo per: 1pz. in sacchetto da 100pz.
Multiplo di vendita: 100pz.

Spina faston preisolata - per cavo 0,5-1,5mm²



Caratteristiche Generali

Genere: Spina
Colore: Rosso
Sezione AWG: 22-16

Caratteristiche Elettriche

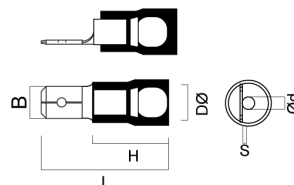
Corrente max: 10A

Caratteristiche Meccaniche

Materiale Isolamento: PE
Materiale Contatto: Ottone
Terminazione: a crimpare
Sezione conduttori: 0,5-1,5mm²
Dim. H: 10mm
Dim. DØ: 4,3mm
Dim. dØ: 1,7mm

Articoli correlati

Pinze: 98-120, 98-121, 98-122



Articolo	Tipo contatto	Dim. B	Dim. L	Dim. S	Codice EAN
22-31-012	faston 2,8mm	2,8mm	17,7mm	0,8mm	8 017443 650893
22-31-016	faston 4,8mm	4,75mm	18,5mm	0,5mm	8 017443 650909
22-31-018	faston 4,8mm	4,75mm	18,5mm	0,8mm	8 017443 650916
22-31-030	faston 6,3mm	6,3mm	21mm	0,8mm	8 017443 651593

Confezione: Sacchetto da 100pz., Imballo: Sacchetto da 10 sacchetti
Prezzo per: 1pz. in sacchetto da 100pz.
Multiplo di vendita: 100pz.