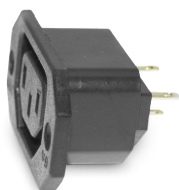


## Connettori di Alimentazione / Prese di Alimentazione AC

### Presse da pannello 3 poli fissaggio a vite



#### Caratteristiche Generali

Genere: Presse  
Norma di riferimento: EN 60320  
Foglio tecnico: C13  
Orientamento: Dritto

#### Caratteristiche Elettriche

Corrente max: 10A  
Tensione max: 250V

#### Caratteristiche Meccaniche

Materiale Corpo: Termoplastico rinforzato con fibra di vetro  
Materiale Contatto: Lega di rame  
Tipo contatto: faston 6.3mm  
Montaggio connettore: pannello

#### Caratteristiche Termiche

Temperatura di lavoro: 0/70°C

Articolo

Codice EAN

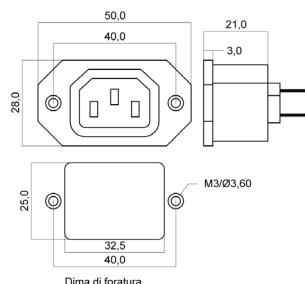
**23-18**



8 017443 037380



Confezione: Sacchetto da 5pz., Imballo: Sacchetto da 20 sacchetti  
Prezzo per: 1pz. in sacchetto da 5pz.  
Multiplo di vendita: 5pz.



### Presse da pannello 3 poli fissaggio ad incastro



#### Caratteristiche Generali

Genere: Presse  
Norma di riferimento: EN 60320  
Foglio tecnico: C13

#### Caratteristiche Elettriche

Corrente max: 10A  
Tensione max: 250V

#### Caratteristiche Meccaniche

Materiale Corpo: Termoplastico rinforzato con fibra di vetro  
Materiale Contatto: Lega di rame  
Tipo contatto: faston 4.8mm  
Montaggio connettore: pannello

#### Caratteristiche Termiche

Temperatura di lavoro: 0/70°C

Articolo

Codice EAN

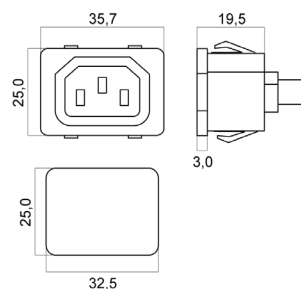
**23-18/3**



8 017443 617223



Confezione: Sacchetto da 10pz., Imballo: Sacchetto da 20 sacchetti  
Prezzo per: 1pz. in sacchetto da 10pz.  
Multiplo di vendita: 10pz.



### Presse da pannello 3 poli fissaggio a vite



#### Caratteristiche Generali

Genere: Presse  
Norma di riferimento: EN 60320  
Foglio tecnico: C13

#### Caratteristiche Elettriche

Corrente max: 10A  
Tensione max: 250V

#### Caratteristiche Meccaniche

Materiale Corpo: Termoplastico rinforzato con fibra di vetro  
Materiale Contatto: Lega di rame  
Tipo contatto: faston 4.8mm  
Montaggio connettore: pannello

#### Caratteristiche Termiche

Temperatura di lavoro: 0/70°C

Articolo

Codice EAN

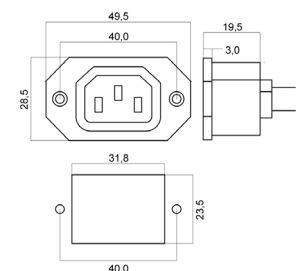
**23-18/2**



8 017443 617216



Confezione: Sacchetto da 10pz., Imballo: Sacchetto da 20 sacchetti  
Prezzo per: 1pz. in sacchetto da 10pz.  
Multiplo di vendita: 10pz.



### Presse volante anti estrazione 16A 500V - 2 poli + terra femmina - con pressacavo - IP20



Presse volante per lo spettacolo compatibile con il sistema Mazzeri.  
Realizzata in polietilene antiurto.  
Grande facilità di cablaggio.  
Con dispositivo anti estrazione.

#### Caratteristiche Generali

Genere: Presse  
Tipo Connettore: Mazzeri  
Colore: Nero  
Orientamento: Dritto

#### Caratteristiche Elettriche

Corrente max: 16A  
Tensione max: 500V

#### Caratteristiche Meccaniche

Terminazione: serraggio a vite  
Montaggio connettore: volante  
Sezione conduttori: 0.75-1.5mm<sup>2</sup>

Classe di infiammabilità: UL 94 V-2

#### Articoli correlati

Spine: 23-31-13N

Articolo

Codice EAN

**23-31-14N**



8 017443 649491



Confezione: PolyBag da 1pz., Imballo: Scatola da 10 polybag  
Prezzo per: unità  
Multiplo di vendita: 10pz.

