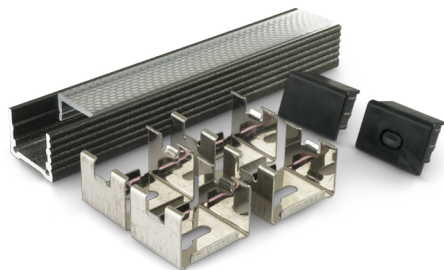


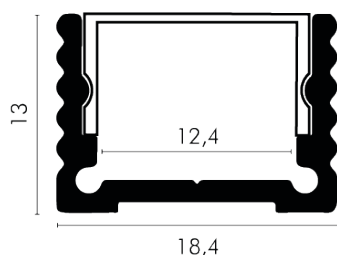
VERNICIATO NERO CON COPERTURA PIANA - ACCESSORI INCLUSI


Dissipaz.
W/m

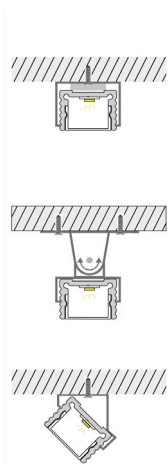
19

Largh.
Interna

12.4



INSTALLAZIONE



Caratteristiche generali

Kit composto da:

- n. 1 profilo di alluminio da 2m,
- n. 1 copertura da 2m
- n. 2 terminali di chiusura in plastica
- n. 4 graffette di fissaggio

Caratteristiche Generali

Marca: JOlight

Caratteristiche Elettriche

Potenza dissipabile (35°C): 19W/m

Caratteristiche Meccaniche

Lunghezza profilo: 2m
Larghezza: 18.4mm
Larghezza interna: 12.4mm
Altezza: 13mm
Grado di protezione: IP20
Materiale corpo: Alluminio verniciato
Colore corpo: Nero

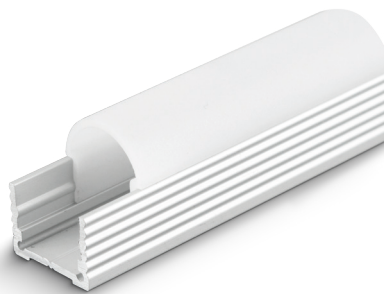
Articoli correlati

Fissaggio: JO380/084-86, JO380/084-86/1,
JO380/086-84
Terminale: JO380/086BK-80

Articolo	Lunghezza	Colore corpo	Diffusore	EAN Code
JO380/086N-42K	2m	Nero	Polycarbonato prismato	8 017443 654662
JO380/086N-62K	2m	Nero	PMMA nero	8 017443 654723

Confezione: Scatola da 5 kit, Imballo: Scatola da 5 scatole
Prezzo per: 1 kit in scatola da 5 kit
Multiplo di vendita: 5 kit

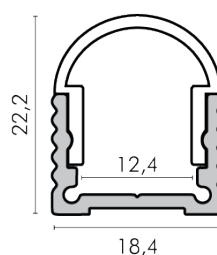
ANODIZZATO ARGENTO CON COPERTURA TONDA


Dissipaz.
W/m

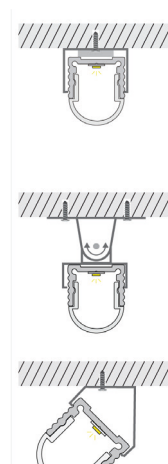
19

Largh.
Interna

12.4



INSTALLAZIONE



Caratteristiche generali

Composto da:

- n. 1 profilo di alluminio da 2m,
- n. 1 copertura da 2m

Caratteristiche Generali

Marca: JOlight

Caratteristiche Elettriche

Potenza dissipabile (35°C): 19W/m

Caratteristiche Meccaniche

Lunghezza profilo: 2m
Larghezza: 18.4mm
Larghezza interna: 12.4mm
Altezza: 22.2mm
Grado di protezione: IP20
Materiale corpo: Alluminio
Colore corpo: Naturale

Articoli correlati

Fissaggio: JO380/084-86, JO380/084-86/1,
JO380/086-84, JO380/086-86
Terminale: JO380/087-80
Profili: JO380/586-00P

Articolo	Lunghezza	Colore corpo	Diffusore	EAN Code
JO380/087-12P	2m	Naturale	Polycarbonato opaco	8 017443 641778
JO380/087-32P	2m	Naturale	PMMA opaco	8 017443 641785

Confezione: Scatola da 5pz., Imballo: Scatola da 5 scatole
Prezzo per: 1pz. in scatola da 5pz.
Multiplo di vendita: 5pz.