

TERMINALE DI CHIUSURA - ADATTO PER PROFILO JO380/076



Terminale di chiusura.
Adatto per profili JO380/076.

Caratteristiche Generali
Marca: JOLight

Caratteristiche Meccaniche
Tipo: Chiusura
Fissaggio: Ad innesto
Materiale corpo: Plastica
Colore corpo: Grigio
Articoli correlati
Profili: JO380/076-12K

Articolo	EAN Code
----------	----------

JO380/076S-80

Confezione: PolyBag da 10pz., Imballo: Scatola da 5 polybag
Prezzo per: 1pz. in polybag da 10pz.
Multiplo di vendita: 10pz.

TERMINALE DI CHIUSURA - ADATTO PER PROFILO JO380/082



Terminale di chiusura.
Adatto per profili JO380/082.

Caratteristiche Generali
Marca: JOLight

Caratteristiche Meccaniche
Tipo: Chiusura
Fissaggio: Ad innesto
Materiale corpo: Plastica
Colore corpo: Trasparente

Articolo	EAN Code
----------	----------

JO380/082-80

Confezione: Sacchetto da 10pz., Imballo: Scatola da 5 sacchetti
Prezzo per: 1pz. in sacchetto da 10pz.
Multiplo di vendita: 10pz.

TERMINALE DI CHIUSURA - ADATTO PER PROFILO JO380/078



Terminale di chiusura.
Adatto per profili JO380/078.

Caratteristiche Generali
Marca: JOLight

Caratteristiche Meccaniche
Tipo: Chiusura
Fissaggio: Ad innesto
Materiale corpo: Plastica
Colore corpo: Trasparente

Articolo	EAN Code
----------	----------

JO380/078-80

Confezione: Sacchetto da 10pz., Imballo: Scatola da 5 sacchetti
Prezzo per: 1pz. in sacchetto da 10pz.
Multiplo di vendita: 10pz.

KIT TERMINALI DI CHIUSURA METALLICI - ADATTI PER PROFILO JO380/084



Il kit comprende:
- 1 terminale di chiusura senza asola
- 1 terminale di chiusura con asola
Adatti per profili JO380/084, JO380/584.

Caratteristiche Generali
Marca: JOLight

Caratteristiche Meccaniche
Tipo: Chiusura
Fissaggio: Tramite colla
Materiale corpo: Alluminio anodizzato
Colore corpo: Naturale

Articolo	EAN Code
----------	----------

JO380/084-80

Confezione: Sacchetto da 1 kit, Imballo: Scatola da 20 sacchetti
Prezzo per: unità
Multiplo di vendita: 1 kit

TERMINALE DI CHIUSURA - ADATTO PER PROFILO JO380/080



Terminale di chiusura.
Adatto per profili JO380/080

Caratteristiche Generali
Marca: JOLight

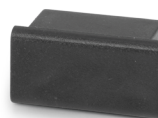
Caratteristiche Meccaniche
Tipo: Chiusura
Fissaggio: Ad innesto
Materiale corpo: Plastica
Colore corpo: Trasparente

Articolo	EAN Code
----------	----------

JO380/080-80

Confezione: Sacchetto da 10pz., Imballo: Scatola da 5 sacchetti
Prezzo per: 1pz. in sacchetto da 10pz.
Multiplo di vendita: 10pz.

TERMINALE DI CHIUSURA PLASTICO - ADATTO PER PROFILO JO380/084N



Terminale di chiusura.
Adatto per profili JO380/084N.

La confezione comprende:
- 5 terminali di chiusura senza asola
- 5 terminali di chiusura con asola

Caratteristiche Generali
Marca: JOLight

Caratteristiche Meccaniche
Tipo: Chiusura
Fissaggio: Ad innesto
Materiale corpo: Plastica
Colore corpo: Nero

Articoli correlati
Profili: JO380/084N-12P

Articolo	EAN Code
----------	----------

JO380/084BK-80

Confezione: Sacchetto da 10pz., Imballo: Sacchetto da 5 sacchetti
Prezzo per: 1pz. in sacchetto da 10pz.
Multiplo di vendita: 10pz.