

Connettori TV / Adattatori IEC

Adattatori IEC

Adattatore coassiale da presa Ø9,5mm a presa Ø9,5mm - Bianco



Caratteristiche Generali

Genere: Adattatore
Colore: Bianco
Orientamento: Dritto
Tipo Connettore A: Presa Coassiale TV
Ø9,5mm
Tipo Connettore B: Presa Coassiale TV
Ø9,5mm

Caratteristiche Meccaniche

Materiale Corpo: Plastico
Materiale Contatto: Ottone nichelato

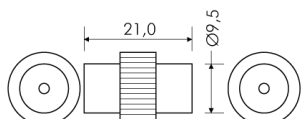
Articolo Codice EAN

57



8 017443 040748

Confezione: Sacchetto da 10pz., Imballo: Scatola da 100 sacchetti
Prezzo per: 1 pz. in sacchetto da 10pz.
Multiplo di vendita: 10pz.



Raccordo coassiale da spina Ø9,5mm a spina Ø9,5mm - Nero



Caratteristiche Generali

Genere: Adattatore
Colore: Bianco
Orientamento: Dritto
Tipo Connettore A: Spina Coassiale TV
Ø9,5mm
Tipo Connettore B: Spina Coassiale TV
Ø9,5mm

Caratteristiche Meccaniche

Materiale Corpo: Plastico
Materiale Contatto: Ottone nichelato

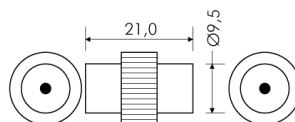
Articolo Codice EAN

58N



8 017443 636606

Confezione: Sacchetto da 10pz., Imballo: Scatola da 100 sacchetti
Prezzo per: 1 pz. in sacchetto da 10pz.
Multiplo di vendita: 10pz.



Adattatore coassiale da presa Ø9,5mm a presa Ø9,5mm - Nero



Caratteristiche Generali

Genere: Adattatore
Colore: Nero
Orientamento: Dritto
Tipo Connettore A: Presa Coassiale TV
Ø9,5mm
Tipo Connettore B: Presa Coassiale TV
Ø9,5mm

Caratteristiche Meccaniche

Materiale Corpo: Plastico
Materiale Contatto: Ottone nichelato

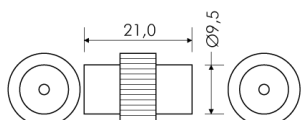
Articolo Codice EAN

57N



8 017443 636613

Confezione: Sacchetto da 10pz., Imballo: Scatola da 100 sacchetti
Prezzo per: 1 pz. in sacchetto da 10pz.
Multiplo di vendita: 10pz.



Distributore induttivo coassiale da presa TV Ø9,5mm a 2 spine TV Ø9,5mm



Caratteristiche Generali

Colore: Cromato
Tipo Connettore A: Presa Coassiale TV
Ø9,5mm
Tipo Connettore B: 2x Spina Coassiale TV
Ø9,5mm

Caratteristiche Meccaniche

Materiale Corpo: Ottone nichelato
Materiale Isolamento: Polipropilene

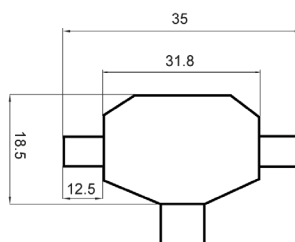
Articolo Codice EAN

58-6



8 017443 040786

Confezione: PolyBag da 1pz., Imballo: Scatola da 10 polybag
Prezzo per: unità
Multiplo di vendita: 1pz.



Raccordo coassiale da spina Ø9,5mm a spina Ø9,5mm - Bianco



Caratteristiche Generali

Genere: Adattatore
Colore: Bianco
Orientamento: Dritto
Tipo Connettore A: Spina Coassiale TV
Ø9,5mm
Tipo Connettore B: Spina Coassiale TV
Ø9,5mm

Caratteristiche Meccaniche

Materiale Corpo: Plastico
Materiale Contatto: Ottone nichelato

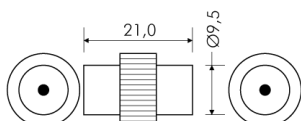
Articolo Codice EAN

58



8 017443 559172

Confezione: Sacchetto da 10pz., Imballo: Scatola da 100 sacchetti
Prezzo per: 1 pz. in sacchetto da 10pz.
Multiplo di vendita: 10pz.



Distributore induttivo coassiale da spina TV Ø9,5mm a 2 prese TV Ø9,5mm



Caratteristiche Generali

Colore: Cromato
Tipo Connettore A: Spina Coassiale TV
Ø9,5mm
Tipo Connettore B: 2x Presa Coassiale TV
Ø9,5mm

Caratteristiche Meccaniche

Materiale Corpo: Ottone nichelato

Articolo Codice EAN

58-7



8 017443 652071

Confezione: PolyBag da 1pz., Imballo: Sacchetto da 10 polybag
Prezzo per: unità
Multiplo di vendita: 10pz.