

Stazione saldante e dissaldante ad aria calda - 300W

Articolo

EAN Code

98-324



Confezione: Scatola da 1pz., Imballo: Scatola da 4 scatole

Prezzo per: unità

Multiplo di vendita: 1pz.

Stazione ad aria calda per saldatura e dissaldatura di componenti a montaggio superficiale SMD. La stazione è adatta per un utilizzo professionale e si rivolge a laboratori, centri assistenza e industrie nel campo dell'elettronica.

La temperatura dell'aria è regolabile mentre il flusso si attiva automaticamente quando viene impugnata lo stilo dell'aria calda. Il display digitale permette la visualizzazione della temperatura.

L'ampia potenza consente alla stazione di raggiungere velocemente la temperatura impostata e allo stesso tempo di mantenerla stabile.

Inclusi nella confezione tre ugelli differenti per adattarsi al tipo di lavorazione da effettuare.

Caratteristiche Generali

Peso: 1200g

Alimentazione: Elettrica

Potenza: 300W

Tensione di funzionamento: 230V

Frequenza: 50Hz

Temperatura: 100/500°C

Dimensioni: 155mm x 110mm x 125mm

Capacità flusso aria min: 3L/min

Capacità flusso aria max: 24L/min

La confezione contiene i seguenti ugelli:

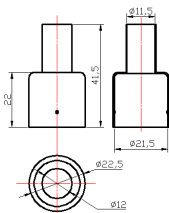
79-3913 (ø4,5mm)

79-3912 (ø7,5mm)

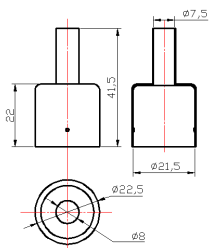
79-3911 (ø11,5mm)



Dimensioni Ugello



Dimensioni Ugello



Dimensioni Ugello

