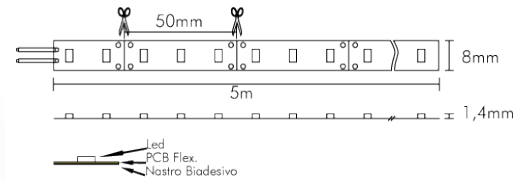


4,8W/M - 12VDC - 60 LED/M 3528 - IP20

Potenza	Tensione	LED/m	Tipo LED
4.8W/m	12Vdc	60	3528



CARATTERISTICHE GENERALI

Marca: Jolight
 Tempo di vita L70B50: 20000h
 Numero cicli di accensione: 10000 cicli
 Tipo nastro: Monocolore
 Colore Supporto: Bianco
 Tipo di led: smd 3528
 n. Led al metro: 60 led/m
 Lunghezza max in cascata: 5m
 Rischio fotobiologico: Esente

CARATTERISTICHE DI ILLUMINAZIONE

Warm-up (60%): 0.1s

CARATTERISTICHE ELETTRICHE

Potenza Nastro Led: 4.8W/m
 Potenza unità minima: 0.24W
 Tens. funzionamento DC: 12Vdc
 Dimmerabile: sì
 Alimentatore: Esterno (non incluso)

CARATTERISTICHE MECCANICHE

Lunghezza nastro: 5m
 N. Led/taglio: 3
 Lunghezza taglio minima: 50mm
 Larghezza: 8mm
 Fissaggio: Biadesivo 3M
 Grado di protezione: IP20
 Tipo di protezione: Nessuno
 Connessioni: Cavo libero

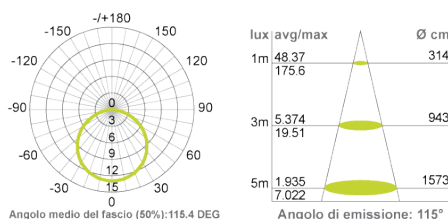
CARATTERISTICHE TERMICHE

Temp. di funzionamento: -10 / 40°C

Articolo	Classe Energetica	Colore	Temp. Colore	Flusso	EAN Code
J0350/04812/31/B		Blu		60lm/m	
J0350/04812/31/R		Rosso		120lm/m	
J0350/04812/31/PW		Bianco freddo	6000K	408lm/m	
J0350/04812/31/NW		Bianco naturale	4000K	514lm/m	
J0350/04812/31/WW		Bianco caldo	2700K	334lm/m	

Confezione: PolyBag da 1pz., Imballo: Scatola da 5 polybag
 Prezzo per: 1 polybag da 1pz.
 Multiplo di vendita: 1 polybag da 1pz.

DATI FOTOMETRICI



ALIMENTATORI CONSIGLIATI

Articoli	1m	3m	5m
KL220-02	o		
KL225-32	o		
SWDM50-412	o	o	
KD2011/26IN	o	o	o
PU025-12	o	o	o
KL228-42	o	o	o
SWD40-41200L	o	o	o
KL227-02	o	o	o
KL229-02	o	o	o

ARTICOLI CORRELATI



ALC022
 Dimmer per strisce led monocolore 12/24V - 10A - Comando con pulsante opto isolato
 P. 497



J0379/021
 Kit di 10 cavi con connettore per nastri led monocolore 8mm
 P. 397



J0379/051/01
 Kit di 10 connettori in PCB a "L" per strisce led monocolore 8mm
 P. 396



J0380/076-12K
 Profilo in alluminio anodizzato argento pieghevole con copertura in PC opaca piana - 2m - Accessori inclusi
 P. 422



J0380/154-12K
 Profilo in alluminio anodizzato argento ad angolo con copertura in PC opaca piana - 2m - Accessori inclusi
 P. 406, 413



JO-CONTR-239K
 Kit dimmer per strisce Led monocolore e telecomando RF - 12-48V - 8A/Ch
 P. 514