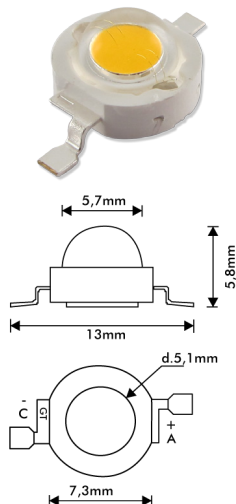


## Di Potenza

### Di Potenza

#### 1W - Power



#### Caratteristiche Generali

Tipo di led: Power

#### Caratteristiche di Illuminazione

Angolo di emissione: 140°

#### Caratteristiche Elettriche

Potenza: 1W

Corrente ingresso max: 350mA

Tens. funzionamento DC: 3.4Vdc (3-4Vdc)

#### Caratteristiche Meccaniche

Diametro: ø7.3mm

#### Caratteristiche Termiche

Temp. di funzionamento: -10 / 70°C

#### Attenzione

Alimentare solo a corrente limitata.

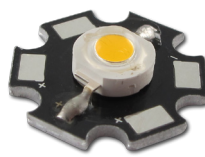
Utilizzare un dissipatore adeguato.

#### Alimentatori consigliati:

Da 1 a 4 led in serie: KL832-02

Per 5 led in serie: KL836-02

#### 1W - Power - Tipo Star



#### Caratteristiche Generali

Tipo di led: Star

#### Caratteristiche di Illuminazione

Angolo di emissione: 140°

#### Caratteristiche Elettriche

Potenza: 1W

Corrente ingresso max: 350mA

Tens. funzionamento DC: 3.4Vdc (3-4Vdc)

#### Caratteristiche Meccaniche

Diametro: ø19.1mm

#### Caratteristiche Termiche

Temp. di funzionamento: -10 / 70°C

PAD Termico consigliato: LL2011-PAD

#### Attenzione

Alimentare solo a corrente limitata.

Utilizzare un dissipatore adeguato.

#### Alimentatori consigliati:

Da 1 a 4 led in serie: KL832-02

Per 5 led in serie: KL836-02



Articolo	Colore	Temp. Colore	Flusso	CRI	Codice EAN
LL2001/1	Bianco freddo	6000K	75lm	70	8 017443 617742
LL2001/1NW	Bianco naturale	4000K	70lm	80	8 017443 637450
LL2001/1WW	Bianco caldo	3000K	66lm	80	8 017443 617759



Confezione: Vassoio da 50pz., Imballo: Scatola da 4 vassoi  
Prezzo per: 1pz. in vassoio da 50pz.  
Multiplo di vendita: 10pz.

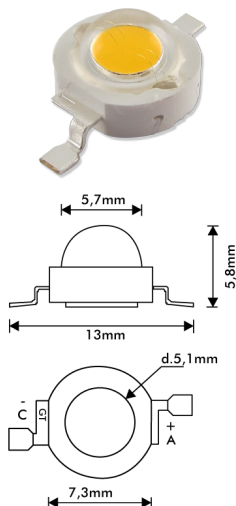


Articolo	Colore	Temp. Colore	Flusso	CRI	Codice EAN
LL2011/1	Bianco freddo	6000K	75lm	70	8 017443 617780
LL2011/1WW	Bianco caldo	3000K	66lm	80	8 017443 617797
LL2011/1NW	Bianco naturale	4000K	70lm	70	8 017443 637474



Confezione: Vassoio da 50pz., Imballo: Scatola da 4 vassoi  
Prezzo per: 1pz. in vassoio da 50pz.  
Multiplo di vendita: 10pz.

#### 3W - Power



#### Caratteristiche Generali

Tipo di led: Power

#### Caratteristiche di Illuminazione

Angolo di emissione: 140°

#### Caratteristiche Elettriche

Potenza: 3W

Corrente ingresso max: 700mA

Tens. funzionamento DC: 3.4Vdc (3-4Vdc)

#### Caratteristiche Meccaniche

Diametro: ø7.3mm

#### Caratteristiche Termiche

Temp. di funzionamento: -10 / 70°C

#### Attenzione

Alimentare solo a corrente limitata.

Utilizzare un dissipatore adeguato.

#### Alimentatori consigliati:

Da 1 a 5 led in serie: KL824-04

#### 3W - Power - Tipo Star



#### Caratteristiche Generali

Tipo di led: Star

#### Caratteristiche di Illuminazione

Angolo di emissione: 140°

#### Caratteristiche Elettriche

Potenza: 3W

Corrente ingresso max: 700mA

Tens. funzionamento DC: 3.4Vdc (3-4Vdc)

#### Caratteristiche Meccaniche

Diametro: ø19.1mm

#### Caratteristiche Termiche

Temp. di funzionamento: -10 / 70°C

PAD Termico consigliato: LL2011-PAD

#### Attenzione

Alimentare solo a corrente limitata.

Utilizzare un dissipatore adeguato.



Articolo	Colore	Temp. Colore	Flusso	CRI	Codice EAN
LL2003/1	Bianco freddo	6000K	125lm	70	8 017443 617766
LL2003/1WW	Bianco caldo	3000K	100lm	80	8 017443 617773



Confezione: Vassoio da 50pz., Imballo: Scatola da 4 vassoi  
Prezzo per: 1pz. in vassoio da 50pz.  
Multiplo di vendita: 10pz.



Articolo	Colore	Temp. Colore	Flusso	CRI	Codice EAN
LL2013/1	Bianco freddo	6000K	125lm	70	8 017443 617803
LL2013/1NW	Bianco naturale	4000K	120lm	70	8 017443 637467
LL2013/1WW	Bianco caldo	3000K	100lm	80	8 017443 617810



Confezione: Vassoio da 50pz., Imballo: Scatola da 4 vassoi  
Prezzo per: 1pz. in vassoio da 50pz.  
Multiplo di vendita: 10pz.