

Spine di Alimentazione AC

Spina da pannello 3 poli con interruttore fissaggio ad incastro

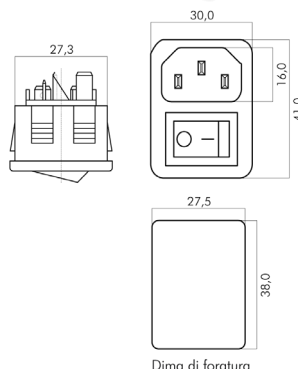


Caratteristiche Generali
 Genere: Spina
 Norma di riferimento: EN 60320
 Foglio tecnico: C14

Caratteristiche Elettriche
 Corrente max: 10A
 Tensione max: 250V

Caratteristiche Meccaniche
 Materiale Corpo: Termoplastico rinforzato con fibra di vetro
 Materiale Contatto: Lega di rame
 Tipo contatto: faston 6.3mm
 Montaggio connettore: pannello

Caratteristiche Termiche
 Temperatura di lavoro: 0/70°C



Articolo Codice EAN

23-10/2



Confezione: Sacchetto da 5pz., Imballo: Sacchetto da 20 sacchetti
 Prezzo per: 1 pz. in sacchetto da 5pz.
 Multiplo di vendita: 5pz.

Spina da pannello 3 poli con interruttore e doppio fusibile - fissaggio a vite



Caratteristiche Generali

Genere: Spina
 Norma di riferimento: EN 60320
 Foglio tecnico: C14

Caratteristiche Elettriche

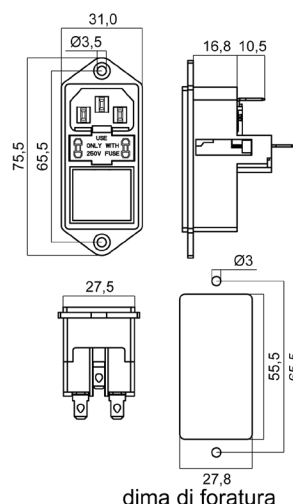
Corrente max: 10A
 Tensione max: 250V

Caratteristiche Meccaniche

Materiale Corpo: Termoplastico rinforzato con fibra di vetro
 Materiale Contatto: Lega di rame
 Tipo contatto: faston 4.8mm
 Montaggio connettore: pannello

Caratteristiche Termiche

Temperatura di lavoro: 0/70°C



Doppi fusibile 5x20

Cassetti portafusibili estraibile ma non rimovibile

Fusibili non inclusi

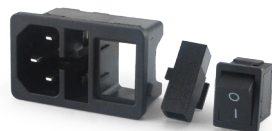
Articolo Codice EAN

23-12/3



Confezione: Sacchetto da 5pz.
 Prezzo per: 1 pz. in sacchetto da 5pz.
 Multiplo di vendita: 5pz.

Spina da pannello 3 poli con interruttore e fusibile fissaggio ad incastro



Caratteristiche Generali
 Genere: Spina
 Norma di riferimento: EN 60320
 Foglio tecnico: C14

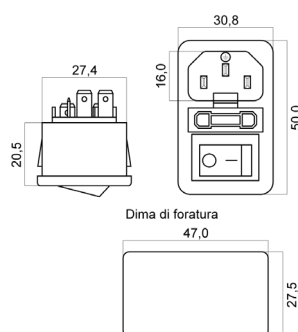
Caratteristiche Elettriche
 Corrente max: 10A
 Tensione max: 250V

Caratteristiche Meccaniche
 Formato Fusibile: 5x20mm
 Materiale Corpo: Termoplastico rinforzato con fibra di vetro
 Materiale Contatto: Lega di rame
 Tipo contatto: faston 6.3mm
 Montaggio connettore: pannello

Caratteristiche Termiche
 Temperatura di lavoro: 0/70°C

Articoli correlati

Articoli: 23/1
 Cavi alimentazione: 23-025B
 Prese: 23-1, 23T



Articolo Codice EAN

23-12/2



Confezione: Sacchetto da 5pz., Imballo: Sacchetto da 10 sacchetti
 Prezzo per: 1 pz. in sacchetto da 5pz.
 Multiplo di vendita: 5pz.

Spina da pannello 3 poli con interruttore fissaggio ad incastro



Caratteristiche Generali

Genere: Spina
 Norma di riferimento: EN 60320
 Foglio tecnico: C8

Caratteristiche Elettriche

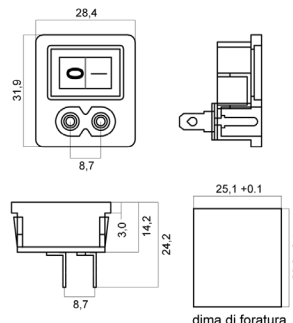
Corrente max: 2.5A
 Tensione max: 250V

Caratteristiche Meccaniche

Materiale Corpo: Termoplastico rinforzato con fibra di vetro
 Materiale Contatto: Lega di rame
 Tipo contatto: faston 4.8mm
 Montaggio connettore: pannello

Caratteristiche Termiche

Temperatura di lavoro: 0/70°C



Articolo Codice EAN

23-12/4



Confezione: Sacchetto da 5pz., Imballo: Sacchetto da 20 sacchetti
 Prezzo per: 1 pz. in sacchetto da 5pz.
 Multiplo di vendita: 5pz.