

Connettori di Alimentazione / Spine Alimentazione DC

Spina DC ø3,4-1,36mm con guidacavo

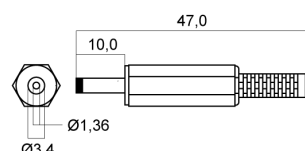


Caratteristiche Generali

Genere: Spina
Colore: Nero
Orientamento: Dritto

Caratteristiche Meccaniche

Materiale Corpo: PVC
Materiale Contatto: Ottone nichelato
Tipo contatto: a saldare
Montaggio connettore: volante
Diametro Esterno: 3.4mm
Diametro Interno: 1.36mm
Lunghezza Contatto: 10mm



Articolo

Codice EAN

28-8



Confezione: Sacchetto da 20pz., Imballo: Sacchetto da 5 sacchetti
Prezzo per: 1 pz. in sacchetto da 20pz.
Multiplo di vendita: 20pz.

Spina DC ø5,5-2,1mm a 90°

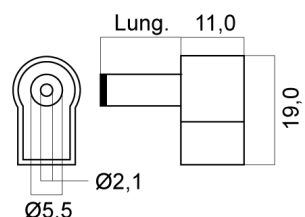


Caratteristiche Generali

Genere: Spina
Colore: Nero
Orientamento: 90°

Caratteristiche Meccaniche

Materiale Corpo: Bachelite
Materiale Contatto: Ottone nichelato
Tipo contatto: a saldare
Montaggio connettore: volante
Diametro Esterno: 5.5mm
Diametro Interno: 2.1mm



Articolo

Lunghezza Contatto

Codice EAN

28-20

9.5mm



28-22

13.8mm



Confezione: Sacchetto da 20pz., Imballo: Sacchetto da 5 sacchetti
Prezzo per: 1 pz. in sacchetto da 20pz.
Multiplo di vendita: 20pz.

Spina DC ø5,5-1,5mm con guidacavo

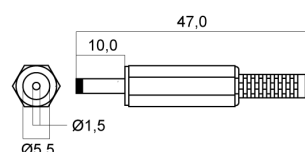


Caratteristiche Generali

Genere: Spina
Colore: Nero
Orientamento: Dritto

Caratteristiche Meccaniche

Materiale Corpo: PVC
Materiale Contatto: Ottone nichelato
Tipo contatto: a saldare
Montaggio connettore: volante
Diametro Esterno: 5.5mm
Diametro Interno: 1.5mm
Lunghezza Contatto: 10mm



Articolo

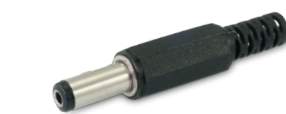
Codice EAN

28-25



Confezione: Sacchetto da 20pz., Imballo: Sacchetto da 5 sacchetti
Prezzo per: 1 pz. in sacchetto da 20pz.
Multiplo di vendita: 20pz.

Spina DC ø5,5-2,1mm con guidacavo

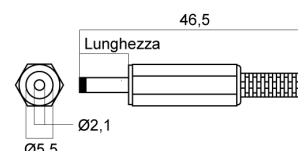


Caratteristiche Generali

Genere: Spina
Colore: Nero
Orientamento: Dritto

Caratteristiche Meccaniche

Materiale Corpo: PVC
Materiale Contatto: Ottone nichelato
Tipo contatto: a saldare
Montaggio connettore: volante
Diametro Esterno: 5.5mm
Diametro Interno: 2.1mm



Articolo

Qualità

Lunghezza Contatto

Codice EAN

28-40

9.5mm



28-40/1

HQ

9.5mm



28-42

14mm



Confezione: Sacchetto da 20pz., Imballo: Sacchetto da 5 sacchetti
Prezzo per: 1 pz. in sacchetto da 20pz.
Multiplo di vendita: 20pz.

Articolo

Qualità

Lunghezza Contatto

Codice EAN

28-42/1

HQ

14mm



Confezione: Sacchetto da 10pz., Imballo: Sacchetto da 10 sacchetti
Prezzo per: 1 pz. in sacchetto da 10pz.
Multiplo di vendita: 20pz.

Spina DC ø3,5-1,1mm con guidacavo

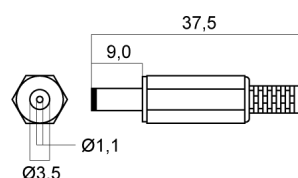


Caratteristiche Generali

Genere: Spina
Colore: Nero
Orientamento: Dritto

Caratteristiche Meccaniche

Materiale Corpo: PVC
Materiale Contatto: Ottone nichelato
Tipo contatto: a saldare
Montaggio connettore: volante
Diametro Esterno: 3.5mm
Diametro Interno: 1.1mm
Lunghezza Contatto: 9mm



Articoli correlati

Prese: 34-81

Articolo

Codice EAN

28-45



Confezione: Sacchetto da 20pz., Imballo: Sacchetto da 5 sacchetti
Prezzo per: 1 pz. in sacchetto da 20pz.
Multiplo di vendita: 20pz.