

Modello:  
KUPS0650  
KUPS1000  
KUPS1500



**Introduzione**  
La ringraziamo per la scelta di questo prodotto.  
Prima dell'installazione e dell'uso vi raccomandiamo di leggere attentamente questo manuale.  
**Attenzione**  
Non utilizzare questo prodotto per scopi non adatti e non specificati in queste istruzioni, Alpha Elettronica S.r.l. declina ogni responsabilità per danni provocati da un uso inappropriato del prodotto.

Caratteristiche			
Potenza	650VA/390W	1000VA/600W	1500VA/900W
Tensione d'ingresso	220-240Vac	220-240Vac	
Tensione d'uscita	220-240Vac		
Forma d'onda in uscita	Sinusoidale modificata		
Frequenza	50Hz - 60Hz		
Capacità batterie	12V/7Ahx1	12V/7Ahx2	12V/9Ahx2
Autonomia* (con PC con 1 monitor da 15")	15-60min	30-80min	40-90min
Livello di rumore	< 40dB		
Temperatura di funzionamento	0~45° C		
Umidità	10 - 90%		
Dimensioni	335x98x140mm	375x138x185mm	
Peso	5.5Kg	10Kg	11Kg

Testare l’UPS

Per testare il funzionamento dell’UPS, spegnere l’alimentazione e controllare la corretta accensione dell’indicatore «Backup». Il PC continuerà a funzionare normalmente.

1)Auto-Test durante l’accensione  
Prima dell’accensione dell’UPS, il led rosso/giallo/verde si accenderanno 2 volte a turno. Il buzzer suonerà durante l’auto-test, una volta concluso l’auto-test l’UPS è pronto per l’uso.

2)Auto-run  
Quando l'UPS è in modalità di funzionamento, premere brevemente il tasto due volte, il led giallo sarà luminoso e indica che l'UPS è in modalità AC, l'UPS è disponibile per questa funzione autorun.

3)Funzione silenziosa  
Nella modalità batteria, premere brevemente il tasto finchè si spegne il buzzer. Ma quando l’UPS ha una tensione bassa di batteria o è in sovratensione, il buzzer continuerà ad emettere il suono.

4)Protezione sovraccarico  
Quando l'UPS è in sovraccarico durante il funzionamento, se non risolto dall'utente in tempo, sarà tagliata fuori l'uscita automaticamente dopo un certo tempo, l'allarme emetterà un segnale acustico prolungato. Una volta risolto il sovraccarico l’utente deve quindi riavviare l’UPS.

5)Protezione batteria  
Quando la batteria sta per esaurirsi, l'UPS si spegne automaticamente per proteggere la vita della batteria.

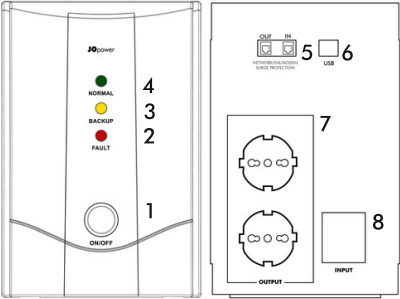
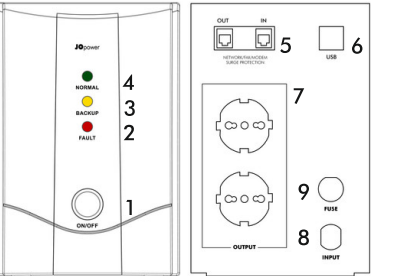
6) Spegnimento  
1) Rete AC  
Se l'utente ha disabilitato la funzione di guasto, premere il tasto per 3 secondi, l’UPS si spegnerà.  
Se l'utente ha disabilitato la funzione di guasto, si prega di disabilitarla, quindi premere il tasto per 3 secondi per spegnere l’UPS.  
2) Backup  
Premere il tasto per 3 secondi, l’UPS si spegnerà dopo un lungo segnale acustico.

Riassumendo

**Pulsante ON/OFF**  
**Rete presente - Funzionamento normale**  
ON/OFF premere per 3 secondi per accendere l’UPS.  
premere 3 secondi per spegnere l’UPS. L’UPS continua a caricare la batteria.

**Rete non presente - Funzionamento da batteria (Backup)**  
ON/OFF premere per 3 secondi per accendere l’UPS.  
premere per 3 secondi per spegnere l’UPS. L’UPS non ricarica la batteria.  
- Premere per 1 secondo (quando l’UPS è acceso) per abilitare o disabilitare l’avviso acustico.

Pannelli



**Fronte**  
1: Interruttore On/Off  
2: Indicazione Led di Fault/Overload  
3: Indicazione Led Backup  
4: Indicazione Led di Normal/Charge  
**Retro**  
5: Presa Rj45  
6: Presa USB-B per software  
7: Prese di uscita Schuko bipasso  
8: Cavo d’ingresso con Spina Schuko  
9: Fusibile

**Fronte**  
1: Interruttore On/Off  
2: Indicazione Led di Fault/Overload  
3: Indicazione Led Backup  
4: Indicazione Led di Normal/Charge  
**Retro**  
5: Presa Rj45  
6: Presa USB-B per software  
7: Prese di uscita Schuko bipasso  
8: Presa d’ingresso con fusibile

Risoluzione problemi

La tabella di risoluzione dei problemi copre la maggior parte delle difficoltà che si possono incontrare in condizioni normali di lavoro. Se l’UPS non funziona correttamente, si prega di consultare i seguenti passaggi prima di chiamare il centro di assistenza.

1) L’UPS è collegato correttamente alla presa?  
2) La tensione di rete é entro i valori nominali?  
3) Il fusibile sul pannello posteriore é interrotto?

RISOLUZIONE PROBLEMI		
SINTOMI	POSSIBILI CAUSE	COSA FARE
Il carico collegato all’uscita UPS non si accende.	L’UPS non è connesso alla rete AC e sovraccaricato	Connettere l’UPS alla rete AC e ridurre il carico.
	Il fusibile in ingresso è interrotto.	Sostituire il fusibile, rimuovere parte del carico e verificare se il carico è in cortocircuito o guasto
	Tensione d’ingresso AC è troppo bassa.	Controllare la tensione d’ingresso AC.
	L’UPS é guasto.	Segnalare il problema all’ufficio tecnico.
Il Led luminoso rosso emette un suono ogni 8 secondi.	L’UPS va in modalità batteria nonostante sia presente la rete.	Salva i dati tempestivamente e spegnere il sistema operativo.
Il Led luminoso rosso emette un suono continuo.	Il tempo di back-up è inferiore al minuto.	Chiudi il sistema e ricarica nuovamente la batteria. Se il problema persiste provare a cambiare la
Il tempo di back-up è minore di quello specificato.	Sovraccarico.	Si prega di ridurre il carico.
	La batteria non è pienamente carica.	Ricaricare la batteria almeno 12 ore e riprovare il tempo di backup.
	Guasto dell’unità.	Segnalare il problema all’ufficio tecnico.

\* Il tempo di backup può variare a seconda dell'assorbimento dei carichi collegati. Danni o perdite di dati possono essere dovute a anomalie della rete elettrica. Collegare all'UPS solo PC o Monitor. Alpha Elettronica declina ogni responsabilità per eventuali perdite di dati ed eventuali danni causati dalla rete elettrica.



Questo manuale contiene importanti istruzioni di sicurezza. Tenere il manuale a portata di mano per un uso futuro.

Installazione e funzionamento

Prima di effettuare l'installazione del prodotto leggere attentamente le seguenti istruzioni.

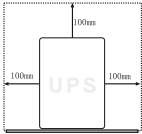
- Controllare che il contenuto della scatola corrisponda:
  - Manuale d'utilizzo
  - UPS
  - Cavo di alimentazione

CONTROLLO CONTENUTO

Esaminare l'integrità della confezione. Informare immediatamente il rivenditore in caso di danneggiamento del prodotto. Conservare la confezione in un luogo sicuro per un eventuale restituzione del prodotto.

POSIZIONAMENTO DEL PRODOTTO

Posizionare l'UPS in una robusta, superficie asciutta e in una zona ben ventilata, lontano da fonti dirette di calore. Lasciare almeno 100mm liberi attorno all'UPS per garantire un'adeguata ventilazione.

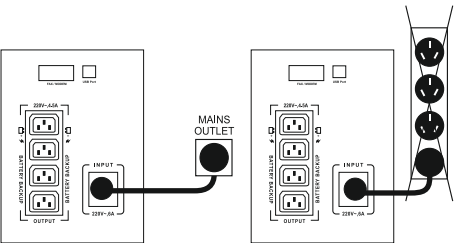


L'UPS è inteso per un uso solamente interno. Nonostante l'UPS sia robusto, i componenti interni non sono sigillati dall'esterno. Seguire tali consigli:  
Evitare la luce diretta del sole  
Evitare fonti eccessive di calore  
Evitare eccessive fonti di umidità o liquidi.  
Evitare luoghi con una presenza eccessiva di polvere.



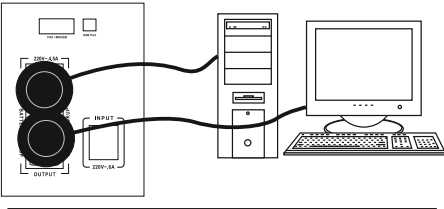
CONNETTERE L'UPS ALL'ALIMENTAZIONE

Connettere il cavo di rete ad una presa 3 poli, non alimentare l'UPS tramite il soppressore di sovratensioni o prese multiple.

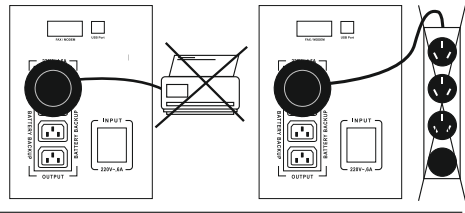


CONNETTERE L'ATTREZZATURA ALL'UPS

Ora puoi connettere il tuo carico, (computer, monitor, etc.), tramite l'uscita AC nel retro dell'UPS.



- Non connettere una stampante laser o nessun'altra periferica che non sia un PC all'uscita dell'UPS.
- Non connettere l'UPS tramite il soppressore di sovratensioni, prese multiple o estensioni di cavo all'uscita dell'UPS.



Abilitare l'UPS accendendo l'alimentazione tramite l'interruttore ON / OFF, che si trova sul pannello frontale. L'UPS è ora pronto per l'utilizzo.

Istruzioni per la sicurezza

Attenzione all'interno del prodotto sono presenti tensioni pericolose. Solamente personale autorizzato può effettuare le riparazioni. Non provare ad aprire il coperchio e riparare il prodotto da soli. Il prodotto ha una propria fonte di energia interna (batteria). Le prese di uscita possono essere sottoposte a tensioni elevate anche quando il prodotto non è collegato ad un alimentatore AC. **Attenzione** In caso di rischio d'incendio, si prega di cambiare il fusibile con uno dello stesso tipo. Il prodotto è stato realizzato per un uso interno. Evitare quindi eccessive fonti di calore, polvere ed umidità.



MANUTENZIONE BATTERIA/CARICA BATTERIA

Al momento dell'acquisto la batteria interna dell'UPS potrebbe non essere completamente carica. Occorre pertanto accendere l'UPS e attendere che si completi il ciclo di ricarica della batteria. La batteria dell'UPS si carica ogni volta che il gruppo di continuità è collegato all'alimentazione di rete ed è acceso. Tipicamente richiede più di 12 ore per una ricarica completa.

Il caricabatterie interno dell'UPS è progettato per rimanere connesso alla batteria (carica in tampone).

NOTA IMPORTANTE

La batteria un componente.

La vita della batteria interna dipende dai numeri di cicli carica e scarica e quindi dall'attività più o meno intensa dell'UPS stesso.

L'autonomia di una batteria (quindi la sua capacità di erogare corrente) si riduce col passare del tempo e con il numero di cicli.

La vita di una batteria scaricata e caricata molto frequentemente può ridursi rispetto al tempo di garanzia.

Conformità del prodotto - Marcatura CE

Questo prodotto è contrassegnato dal marchio CE in conformità con le disposizioni delle direttive:



Direttiva 2014/30/UE per la Compatibilità Elettromagnetica  
Direttiva 2014/35/UE per la Sicurezza elettrica del prodotto  
Direttiva 2011/65/EU relativa alla restrizione sull'uso di sostanze pericolose nei dispositivi elettronici

Per ulteriori informazioni visitare il sito web [www.alphaelettronica.com](http://www.alphaelettronica.com)

E' fatto divieto all'utente di eseguire variazioni o apportare modifiche di qualsiasi tipo al dispositivo. Variazioni o modifiche annulleranno la Conformità del prodotto in relazione alle norme di cui sopra.

Istruzioni per lo smaltimento di apparecchi per uso domestico



Il simbolo del cestino barrato, in accordo alla Direttiva 2012/19/EU, riportato sull'apparecchio indica che il prodotto, alla fine della propria vita utile, dovendo essere trattato separatamente dai rifiuti domestici, deve essere conferito in un centro di raccolta differenziata per apparecchiature elettriche ed elettroniche. Per informazioni sui punti di raccolta delle apparecchiature da rottamare, contattare il proprio Comune di residenza o i servizi di smaltimento locali.



INDICATORI E CONTROLLI



Tasto ON/OFF

Premere questo pulsante per alimentare le prese di uscita. Per spegnere l'alimentazione alle prese di uscita premere nuovamente l'interruttore. Questo interruttore è situato nel pannello frontale dell'UPS.

● NORMAL

Indicatore rete AC  
(Led Verde acceso)

L'UPS fornisce alimentazione di rete alle sue prese.

● BACKUP

Indicatore Backup  
(Led Giallo acceso)



L'indicatore giallo acceso e un segnale acustico di una durata di un secondo vengono percepiti due secondi dopo la verifica della perdita di alimentazione di rete, la batteria quindi alimenta le prese d'uscita.

● FAULT



Indicatore bassa tensione  
(Led Rosso acceso)

Il buzzer emette un suono veloce ogni volta che la batteria è quasi scarica. Occorre quindi salvare i dati, chiudere tutte le applicazioni e spegnere il sistema operativo.

● NORMAL

● FAULT



Indicatore sovraccarico

Il led rosso lampeggia mentre il buzzer emette un suono continuo. L'UPS a questo punto si protegge e stacca le uscite. Si prega di ridurre il carico e riavviare l'UPS.