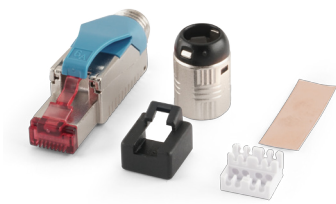


## Spina modulare RJ45 Cat.6A Schermata - per cavo rigido e flessibile - chiusura ad avvitamento

## Adattatore da spina RJ45 a morsetto



Diametro conduttori: 0,91-1,31mm

### Caratteristiche Generali

Genere: Spina  
Categoria: CAT.6A  
Colore: Blu  
Adatto per tipo conduttore: Trefolo + Rigido  
Sezione AWG: AWG23-26  
Tipo Clip: Standard

### Caratteristiche Elettriche

Schermatura: sì

### Caratteristiche Meccaniche

Materiale Corpo: PC UL 94V-2  
Materiale Contatto: Bronzo fosforoso  
Tipo contatto: perforazione  
Terminazione: a pressione  
Diametro conduttori max: 1.31mm  
Diametro cavo max: 7.5mm  
Inserti: 1  
Placcatura: 50µm  
Formato Corpo: Standard

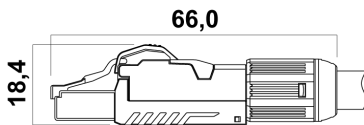


### Caratteristiche Generali

Genere: Spina  
Colore: Nero  
Tipo Connettore A: Spina RJ45  
Tipo Connettore B: Morsetto a vite  
8 poli

### Caratteristiche Meccaniche

Materiale Corpo: PVC  
Materiale Contatto: Ottone nichelato



### Morsetto a vite

1+	Blue+white
1-	Blue
2+	Orange+white
2-	Orange
3+	Green+white
3-	Green
4+	Brown+white
4-	Brown

### RJ45

Orange+white	1
Orange	2
Green+white	3
Blue	4
Blue+white	5
Green	6
Brown+white	7
Brown	8

### Articolo

94-929

### Codice EAN



Confezione: Blister da 1pz., Imballo: Sacchetto da 10 blister  
Prezzo per: unità  
Multiplo di vendita: 1pz.

### Articolo

94-915/12

### Codice EAN



Confezione: PolyBag da 1pz., Imballo: Scatola da 50 polybag  
Prezzo per: unità  
Multiplo di vendita: 1pz.

## Spina modulare RJ45 Cat.8.1 Schermata - per cavo rigido e flessibile - chiusura ad avvitamento

Diametro conduttori: 1,02-1,65mm

### Caratteristiche Generali

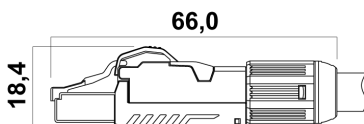
Genere: Spina  
Categoria: CAT.8.1  
Colore: Rosso  
Adatto per tipo conduttore: Trefolo + Rigido  
Sezione AWG: AWG22-24  
Tipo Clip: Standard

### Caratteristiche Elettriche

Schermatura: sì

### Caratteristiche Meccaniche

Materiale Corpo: PC UL 94V-2  
Materiale Contatto: Bronzo fosforoso  
Tipo contatto: perforazione  
Terminazione: a pressione  
Montaggio connettore: volante  
Diametro conduttori max: 1.65mm  
Diametro cavo max: 8.5mm  
Inserti: 1  
Placcatura: 50µm  
Formato Corpo: Standard



### Articolo

94-915/22

### Codice EAN



Confezione: PolyBag da 1pz., Imballo: Scatola da 50 polybag  
Prezzo per: unità  
Multiplo di vendita: 1pz.