

## FARETTO LED DA INCASSO - 2,1W - 24VDC

Potenza

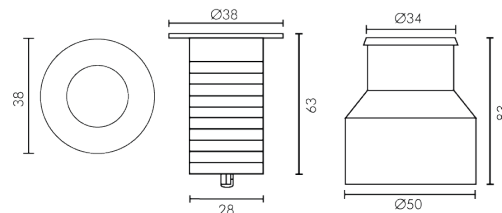
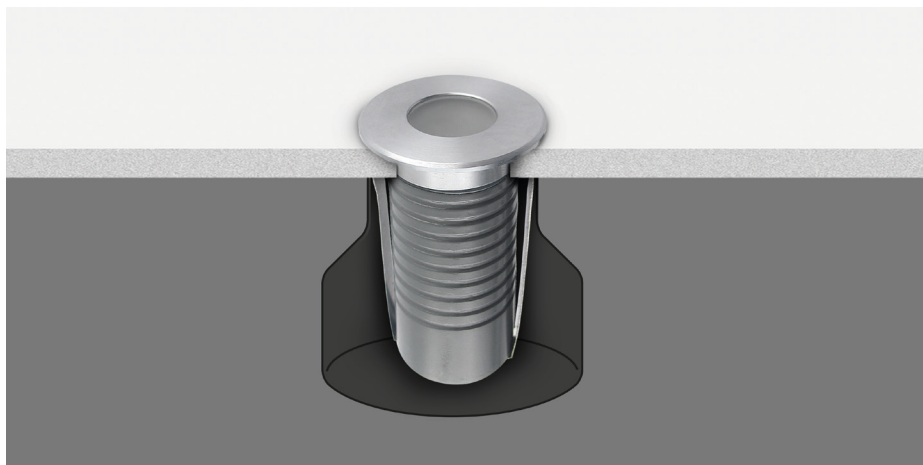
2.1W

Tensione

24Vdc

Angolo Emiss.

80°



### CARATTERISTICHE GENERALI

Marca: JOLight  
Tempo di vita  $L_{70B_{50}}$ : 30000h  
Numero cicli di accensione: 15000 cicli  
Numero Led: 1  
Rischio fotobiologico: Esente

### CARATTERISTICHE DI ILLUMINAZIONE

CRI: 80  
Angolo di emissione: 80°

### CARATTERISTICHE ELETTRICHE

Potenza: 2.1W  
Tens. funzionamento DC: 24Vdc  
Dimmerabile: no  
Alimentatore: Esterno (non incluso)

### CARATTERISTICHE MECCANICHE

Altezza: 63mm  
Diametro: 38mm  
Fissaggio: Incasso con cassaforma inclusa  
Montaggio: A pavimento  
Foro incasso: 28mm  
Grado di protezione: IP67  
Materiale corpo: Alluminio verniciato  
Colore corpo: Grigio  
Cornice: Acciaio  
Diffusore: Vetro temprato  
Capacità di carico: 10mm 1330Kg  
Tipologia cavo: H05RNF  
Lunghezza cavo: 0.5m

### CARATTERISTICHE TERMICHE

Temp. di funzionamento: -20 / 40°C

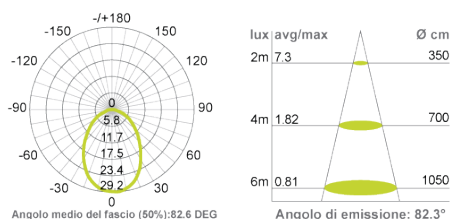
Faretto con driver elettronico integrato con ingresso capacitivo.  
Utilizzare con alimentatore 3 volte la potenza nominale.



Articolo	Colore	Temp. Colore	Flusso	EAN Code
<b>JO401-02</b>	Bianco freddo	6000K	120lm	
<b>JO401-02WW</b>	Bianco caldo	3000K	115lm	

Confezione: Scatola da 1 pz., Imballo: Scatola da 4 scatole  
Prezzo per: 1 scatola da 1pz.  
Multiplo di vendita: 1 scatola da 1pz.

## DATI FOTOMETRICI



## ARTICOLI CORRELATI



**44-54**

Spina volante SP21 due poli



**44-58**

Presca volante SP21 due poli



**WTR620**

Cavo 2x1mm<sup>2</sup> - guaina in gomma con anime colore blu e marrone  
P. 659



**WTR620N**

Cavo 2x1mm<sup>2</sup> - guaina in gomma con anime colore rosso e nero  
P. 659