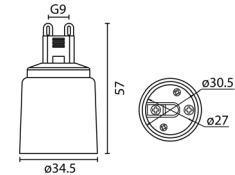
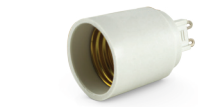


## Adattatore da G9 a E27



### Caratteristiche Generali

Attacco A: Maschio G9  
Attacco B: Femmina E27

### Caratteristiche Elettriche

Tensione max: 240V  
Corrente max: 2A

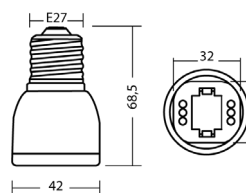
### Caratteristiche Meccaniche

Materiale corpo: Plastico

Articolo	Codice EAN
<b>23-93/1</b>	

Confezione: Scatola da 1pz., Imballo: Scatola da 12 scatole  
Prezzo per: 1 scatola da 1pz.  
Multiplo di vendita: 6 scatole da 1pz.

## Adattatore da E27 a G24



### Caratteristiche Generali

Attacco A: Maschio E27  
Attacco B: Femmina G24

### Caratteristiche Elettriche

Tensione max: 240V  
Corrente max: 2A

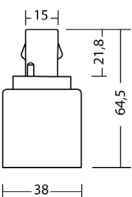
### Caratteristiche Meccaniche

Materiale corpo: Plastico

Articolo	Codice EAN
<b>23-96/1</b>	

Confezione: Scatola da 1pz., Imballo: Scatola da 36 scatole  
Prezzo per: unità  
Multiplo di vendita: 1pz.

## Adattatore da G24d-x a E27



### Caratteristiche Generali

Attacco A: Maschio G24d-x  
Attacco B: Femmina E27

### Caratteristiche Elettriche

Tensione max: 240V  
Corrente max: 2A

### Caratteristiche Meccaniche

Materiale corpo: Plastico

Articolo	Codice EAN
<b>23-94/1</b>	

Confezione: Scatola da 1pz., Imballo: Scatola da 12 scatole  
Prezzo per: 1 scatola da 1pz.  
Multiplo di vendita: 12 scatole da 1pz.

## Fusibile Starter per tubi Led

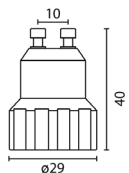


Fusibile di sicurezza per sostituzione dei tubi al Neon con tubi Led.  
Rimpiazza lo starter tradizionale.  
Tensione: 250Vac  
Corrente: 2A  
ATTENZIONE: non utilizzare con tubi neon.

Articolo	Codice EAN
<b>23-9-010</b>	

Confezione: Sacchetto da 10pz., Imballo: Scatola da 10pz.  
Prezzo per: 1pz. in sacchetto da 10pz.  
Multiplo di vendita: 10pz.

## Adattatore da GU10 a G9



### Caratteristiche Generali

Attacco A: Maschio GU10  
Attacco B: Femmina G9

### Caratteristiche Elettriche

Tensione max: 240V  
Corrente max: 2A

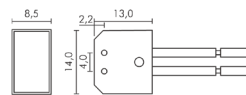
### Caratteristiche Meccaniche

Materiale corpo: Plastico

Articolo	Codice EAN
<b>23-95/1</b>	

Confezione: Scatola da 12pz., Imballo: Scatola da 36 scatole  
Prezzo per: 1pz. in scatola da 12pz.  
Multiplo di vendita: 12pz.

## Portalampe per G4 intestata con cavi



### Caratteristiche Generali

Attacco: G4

### Caratteristiche Elettriche

Tensione max: 25V  
Corrente max: 5A

### Caratteristiche Meccaniche

Materiale corpo: Ceramico  
Lunghezza fili: 15cm

Articolo	Codice EAN
<b>23-9-100</b>	

Confezione: Sacchetto da 10pz., Imballo: Sacchetto da 10 sacchetti  
Prezzo per: 1pz. in sacchetto da 10pz.  
Multiplo di vendita: 10pz.