

## PORTALAMPADA G4 CON BOX DI COLLEGAMENTO



## CARATTERISTICHE GENERALI

Marca: JOLight  
Attacco: G4  
Colore: Nero

## CARATTERISTICHE ELETTRICHE

Tensione max: 25V  
Corrente max: 5A

## CARATTERISTICHE MECCANICHE

Materiale corpo: Ceramico

## ARTICOLI CORRELATI

Lampadine: JO500/1NW, JO506NW, JO507WW,  
JO540/4WW



Articolo	EAN Code
----------	----------

23-9-100/3



Confezione: PolyBag da 1pz., Imballo: Sacchetto da 10 polybag  
Prezzo per: unità  
Multiplo di vendita: 10pz.

## PORTALAMPADA GU10 INTESTATO CON CAVI



## CARATTERISTICHE GENERALI

Marca: JOLight  
Attacco: GU10

## CARATTERISTICHE ELETTRICHE

Tensione max: 240V  
Corrente max: 2A

## CARATTERISTICHE MECCANICHE

Materiale corpo: Ceramico  
Lunghezza fili: 15cm  
Sezione: 0.75mm<sup>2</sup>

## ARTICOLI CORRELATI

Articoli: VOL.024



Articolo	EAN Code
----------	----------

23-9-104



Confezione: Sacchetto da 10pz., Imballo: Sacchetto da 10 sacchetti  
Prezzo per: 1pz. in sacchetto da 10pz.  
Multiplo di vendita: 10pz.

## PORTALAMPADA G9 INTESTATO CON CAVI



## CARATTERISTICHE GENERALI

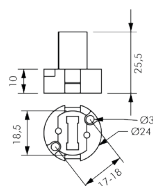
Marca: JOLight  
Attacco: G9

## CARATTERISTICHE ELETTRICHE

Tensione max: 240V  
Corrente max: 2A

## CARATTERISTICHE MECCANICHE

Materiale corpo: Ceramico  
Lunghezza fili: 15cm  
Sezione: 0.75mm<sup>2</sup>



Articolo	EAN Code
----------	----------

23-9-102



Confezione: Sacchetto da 10pz., Imballo: Sacchetto da 10 sacchetti  
Prezzo per: 1pz. in sacchetto da 10pz.  
Multiplo di vendita: 10pz.

## PORTALAMPADA GU10 INTESTATO CON CAVI E CHIUSURA CON VITE SERRACAVI



## CARATTERISTICHE GENERALI

Marca: JOLight  
Attacco: GU10

## CARATTERISTICHE ELETTRICHE

Tensione max: 240V  
Corrente max: 2A

## CARATTERISTICHE MECCANICHE

Materiale corpo: Ceramico  
Lunghezza fili: 15cm  
Sezione: 0.75mm<sup>2</sup>

Con chiusura in plastica



Articolo	EAN Code
----------	----------

23-9-104/2



Confezione: Sacchetto da 10pz., Imballo: Sacchetto da 10 sacchetti  
Prezzo per: 1pz. in sacchetto da 10pz.  
Multiplo di vendita: 10pz.

## PORTALAMPADA G9 CON BOX DI COLLEGAMENTO



## CARATTERISTICHE GENERALI

Marca: JOLight  
Attacco: G9  
Colore: Nero

## CARATTERISTICHE ELETTRICHE

Tensione max: 250V  
Corrente max: 2A

## CARATTERISTICHE MECCANICHE

Materiale corpo: Ceramico



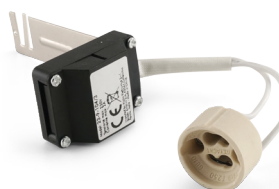
Articolo	EAN Code
----------	----------

23-9-102/3



Confezione: PolyBag da 1pz., Imballo: Sacchetto da 10 polybag  
Prezzo per: unità  
Multiplo di vendita: 10pz.

## PORTALAMPADA GU10 CON BOX DI COLLEGAMENTO



## CARATTERISTICHE GENERALI

Marca: JOLight  
Attacco: GU10  
Colore: Nero

## CARATTERISTICHE ELETTRICHE

Tensione max: 250V  
Corrente max: 2A

## CARATTERISTICHE MECCANICHE

Materiale corpo: Ceramico

## ARTICOLI CORRELATI

Articoli: VOL.024



Articolo	EAN Code
----------	----------

23-9-104/3



Confezione: PolyBag da 1pz., Imballo: Sacchetto da 10 polybag  
Prezzo per: unità  
Multiplo di vendita: 10pz.