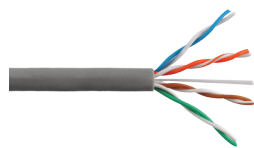


## Cavi trasmissione dati / Rame

### Cavo Cat.5e - U/UTP - Conduttore rigido - guaina grigia



#### Caratteristiche generali

Applicazione: Per posa in ambiente interno  
Applicazione CPR: Per costruzione (posa fissa)  
Classe CPR: Eca  
Categoria: Cat. 5e  
Costruzione: U/UTP  
Standard: ANSI/TIA-568-C.2

#### Caratteristiche fisiche

Diametro esterno:  $\varnothing 5\text{mm}$   
Materiale guaina: PVC  
Colore guaina: Grigio  
Formazione cavo: 4 x 2 x AWG24  
Materiale isolante conduttori: PE  
Diametro isolante conduttori:  $\varnothing 0.88\text{mm}$   
Materiale conduttori: Rame Puro  
Tipo conduttori: Rigido  
Formazione conduttori: 1 x 0.5mm  
Schermatura: Non schermato  
Raggio curvatura min.: 50mm

#### Caratteristiche elettriche

Impedenza caratteristica: 100ohm  
Capacità mutua: 47pF/m

#### Articoli correlati

Spine: 94-911/2, 94-911/2B  
Spine Passanti: 94-914/5, 94-914/5B



Articolo	Lunghezza	Codice EAN
<b>WTR500</b>	100m	8 017443 023604



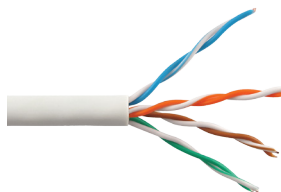
Confezione: Bobina da 100m, Imballo: Scatola da 4 bobine  
Prezzo per: 1m in bobina da 100m  
Multiplo di vendita: 100m

Articolo	Lunghezza	Codice EAN
<b>WTR501</b>	305m	8 017443 023611



Confezione: Bobina da 305m, Imballo: Scatola da 2 bobine  
Prezzo per: 1m in bobina da 305m  
Multiplo di vendita: 305m

### Cavo Cat.5e - U/UTP - Conduttore rigido - guaina bianca



#### Caratteristiche generali

Applicazione: Per posa in ambiente interno  
Applicazione CPR: Per costruzione (posa fissa)  
Classe CPR: Eca  
Categoria: Cat. 5e  
Costruzione: U/UTP  
Standard: ANSI/TIA-568-C.2

#### Caratteristiche fisiche

Diametro esterno:  $\varnothing 5\text{mm}$   
Materiale guaina: PVC  
Colore guaina: Bianco  
Formazione cavo: 4 x 2 x AWG24  
Materiale isolante conduttori: PE  
Diametro isolante conduttori:  $\varnothing 0.88\text{mm}$   
Materiale conduttori: Rame Puro  
Tipo conduttori: Rigido  
Formazione conduttori: 1 x 0.5mm  
Schermatura: Non schermato  
Raggio curvatura min.: 50mm

#### Caratteristiche elettriche

Impedenza caratteristica: 100ohm  
Capacità mutua: 47pF/m

#### Articoli correlati

Spine Passanti: 94-914/5, 94-914/5B



Articolo	Lunghezza	Codice EAN
<b>WTR500W</b>	100m	8 017443 645769



Confezione: Bobina da 100m, Imballo: Scatola da 4 bobine  
Prezzo per: 1m in bobina da 100m  
Multiplo di vendita: 100m

Articolo	Lunghezza	Codice EAN
<b>WTR501W</b>	305m	8 017443 607620



Confezione: Bobina da 305m, Imballo: Scatola da 2 bobine  
Prezzo per: 1m in bobina da 305m  
Multiplo di vendita: 305m