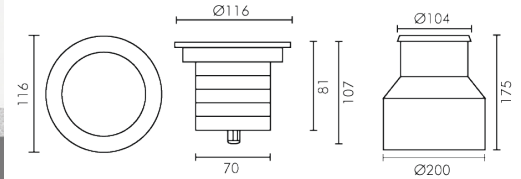
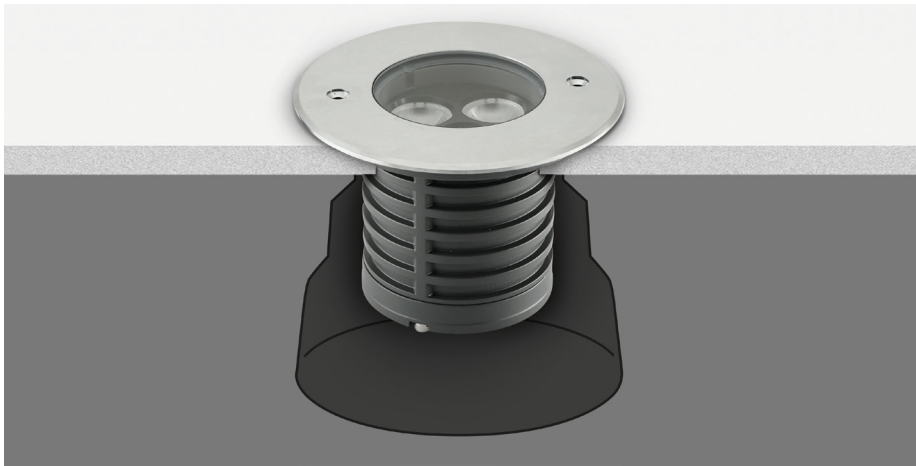


FARETTO LED DA INCASSO - 5,5W - 24VDC

Potenza	Tensione	Angolo Emiss.
5.5W	24Vdc	30°



CARATTERISTICHE GENERALI

Marca: JOLight
 Tempo di vita $L_{70B_{50}}$: 30000h
 Numero cicli di accensione: 15000 cicli
 Numero Led: 3
 Rischio fotobiologico: Esente

CARATTERISTICHE DI ILLUMINAZIONE

CRI: 80
 Angolo di emissione: 30°

CARATTERISTICHE ELETTRICHE

Potenza: 5.5W
 Tens. funzionamento DC: 24Vdc
 Dimmerabile: no
 Alimentatore: Esterno (non incluso)

CARATTERISTICHE MECCANICHE

Altezza: 107mm
 Diametro: Ø116mm
 Fissaggio: Incasso con cassaforma inclusa
 Montaggio: A pavimento
 Foro incasso: Ø105mm
 Grado di protezione: IP67
 Materiale corpo: Alluminio verniciato
 Colore corpo: Grigio
 Cornice: Acciaio
 Diffusore: Vetro temprato
 Lente: Simmetrica
 Capacità di carico: Ø10mm 660Kg, Ø30mm 1840 Kg
 Connessioni: Cavo libero
 Tipologia cavo: H05RNF
 Lunghezza cavo: 0.5m

CARATTERISTICHE TERMICHE

Temp. di funzionamento: -20 / 40°C

Faretto con driver elettronico integrato con ingresso capacitivo.
 Utilizzare con alimentatore 3 volte la potenza nominale.

ACCESSORI INCLUSI



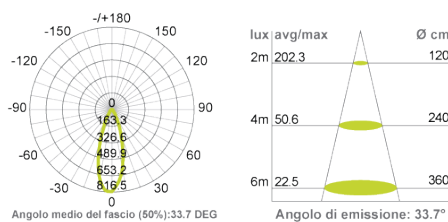
Cassaforma in plastica



Articolo	Colore	Temp. Colore	Flusso	EAN Code
JO410	Bianco freddo	5700K	320lm	8 017443 573642
JO410WW	Bianco caldo	3000K	300lm	8 017443 599154

Confezione: Scatola da 1pz., Imballo: Scatola da 4 scatole
 Prezzo per: 1 scatola da 1pz.
 Multiplo di vendita: 1 scatola da 1pz.

DATI FOTOMETRICI



ARTICOLI CORRELATI


44-54
Spina volante SP21 due poli

44-58
Presa volante SP21 due poli

WTR620
Cavo 2x1mm² - guaina in gomma con anime colore blu e marrone
P. 659

WTR620N
Cavo 2x1mm² - guaina in gomma con anime colore rosso e nero
P. 659