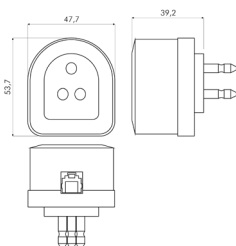


# Connettori Modulari e Telefonici / Adattatori Telefonici 3 poli

## Adattatori Telefonici 3 poli

### Adattatore da spina a presa tripolare e presa modulare 6P4C



#### Caratteristiche Generali

Genere: Adattatore  
Colore: Avorio  
Tipo Connettore A: Spina Tripolare  
Tipo Connettore B: Presa Tripolare e modulare 6P4C

#### Caratteristiche Meccaniche

Materiale Corpo: Bachelite  
Materiale Contatto: Ottone nichelato

Articolo

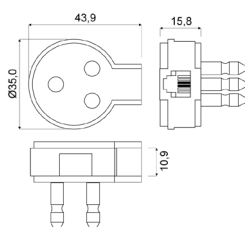
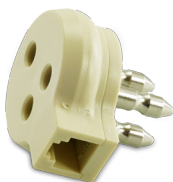
Codice EAN

94-090



Confezione: Sfuso da 1 pz., Imballo: Sacchetto da 20 pezzi  
Prezzo per: unità  
Multiplo di vendita: 1 pz.

### Adattatore da spina a presa tripolare e presa modulare 6P2C



#### Caratteristiche Generali

Genere: Adattatore  
Colore: Avorio  
Tipo Connettore A: Spina Tripolare  
Tipo Connettore B: Presa Tripolare e modulare 6P2C

#### Caratteristiche Meccaniche

Materiale Corpo: Bachelite  
Materiale Contatto: Ottone nichelato

Articolo

Codice EAN

94-091



Confezione: Sacchetto da 10pz., Imballo: Sacchetto da 20 sacchetti  
Prezzo per: 1 pz. in sacchetto da 10pz.  
Multiplo di vendita: 10pz.

Articolo

Codice EAN

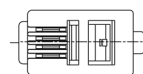
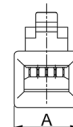
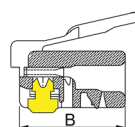
94-091B



Confezione: PolyBag da 1 pz., Imballo: Sacchetto da 20 polybag  
Prezzo per: unità  
Multiplo di vendita: 1 pz.

## Spine modulari Telefoniche

### Spina modulare RJ9 / RJ10 / RJ22 - per cavo flessibile



#### Caratteristiche Generali

Genere: Spina  
Categoria: CAT.3  
Colore: Trasparente  
Adatto per tipo conduttore: Trefolo  
Sezione AWG: AWG24-26  
Tipo Clip: Standard

#### Caratteristiche Elettriche

Corrente max: 1.5A  
Schermatura: no

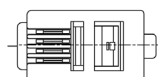
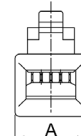
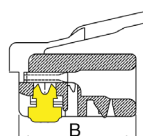
#### Caratteristiche Meccaniche

Materiale Corpo: PC UL 94V-2  
Materiale Contatto: Bronzo fosforoso  
Inserti: 0  
Placcatura: 3µm  
Formato Corpo: Standard  
Dim. B: 12.32mm

Articolo	n. poli	Configurazione Poli	Dim. A	Terminali	Codice EAN
94-310	4	4P4C	7.6mm		8 017443 045620
94-312	4	6P4C	9.6mm		8 017443 045644
94-314	6	6P6C	9.6mm		8 017443 512160

Confezione: Sacchetto da 100pz., Imballo: Scatola da 10 sacchetti  
Prezzo per: 1 pz. in sacchetto da 100pz.  
Multiplo di vendita: 100pz.

### Spina modulare per Cavo Flessibile



#### Caratteristiche Generali

Genere: Spina  
Categoria: CAT.3  
Colore: Trasparente  
Adatto per tipo conduttore: Trefolo  
Sezione AWG: AWG24-26  
Tipo Clip: Standard

#### Caratteristiche Elettriche

Corrente max: 1.5A  
Schermatura: no

#### Caratteristiche Meccaniche

Materiale Corpo: PC UL 94V-2  
Materiale Contatto: Bronzo fosforoso  
Inserti: 0  
Placcatura: 3µm  
Formato Corpo: Standard  
Dim. B: 12.32mm

Articolo	n. poli	Configurazione Poli	Dim. A	Terminali	Codice EAN
94-310B	4	4P4C	7.6mm		8 017443 622111
94-312B	4	6P4C	9.6mm		8 017443 622128
94-314B	6	6P6C	9.6mm		8 017443 622135

Confezione: Barattolo da 200pz., Imballo: Scatola da 9 barattoli  
Prezzo per: 1 pz. in barattolo da 200pz.  
Multiplo di vendita: 200pz.